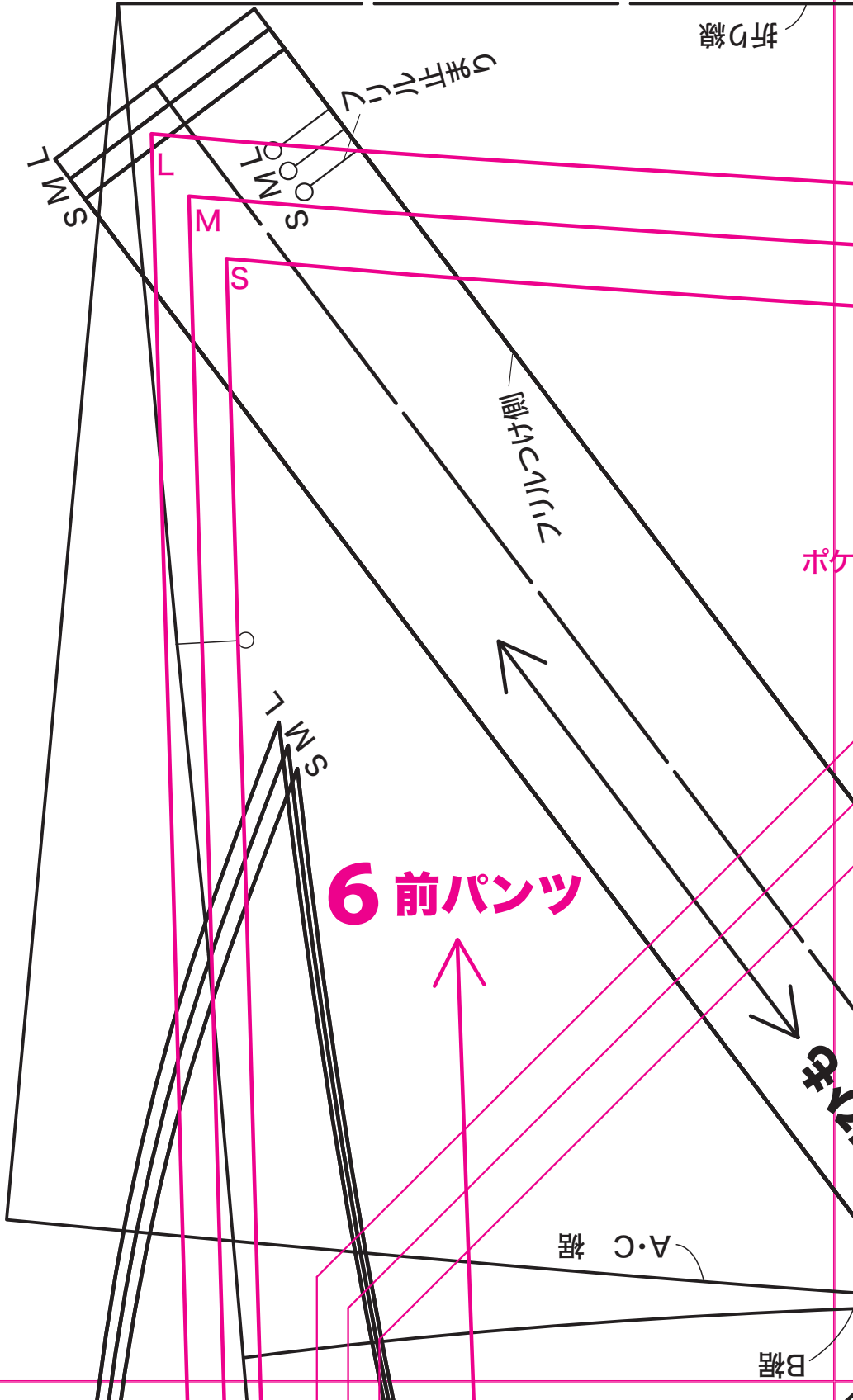
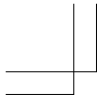
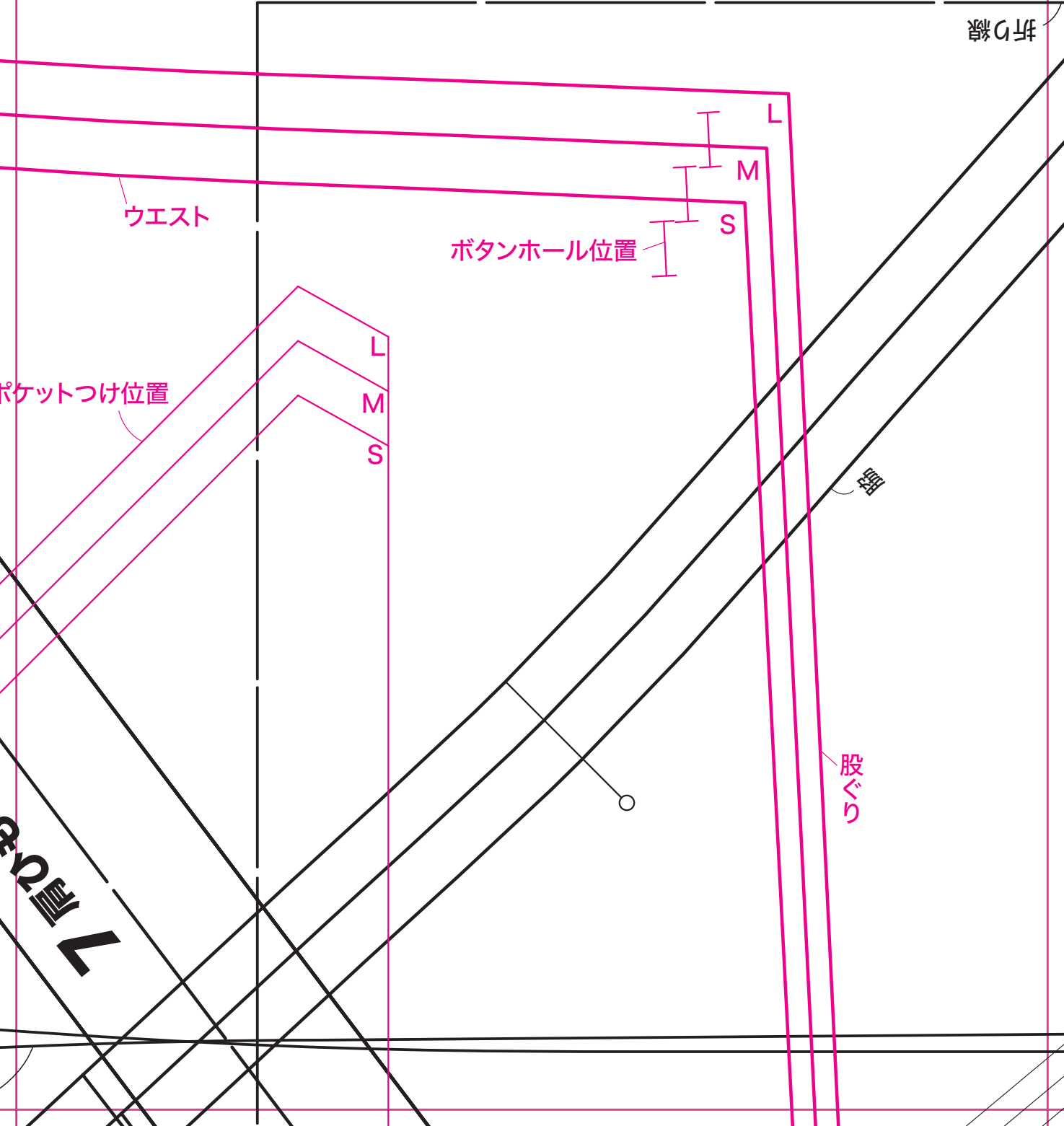


1





7層2層

# 6 後ろポケット

ポケット口



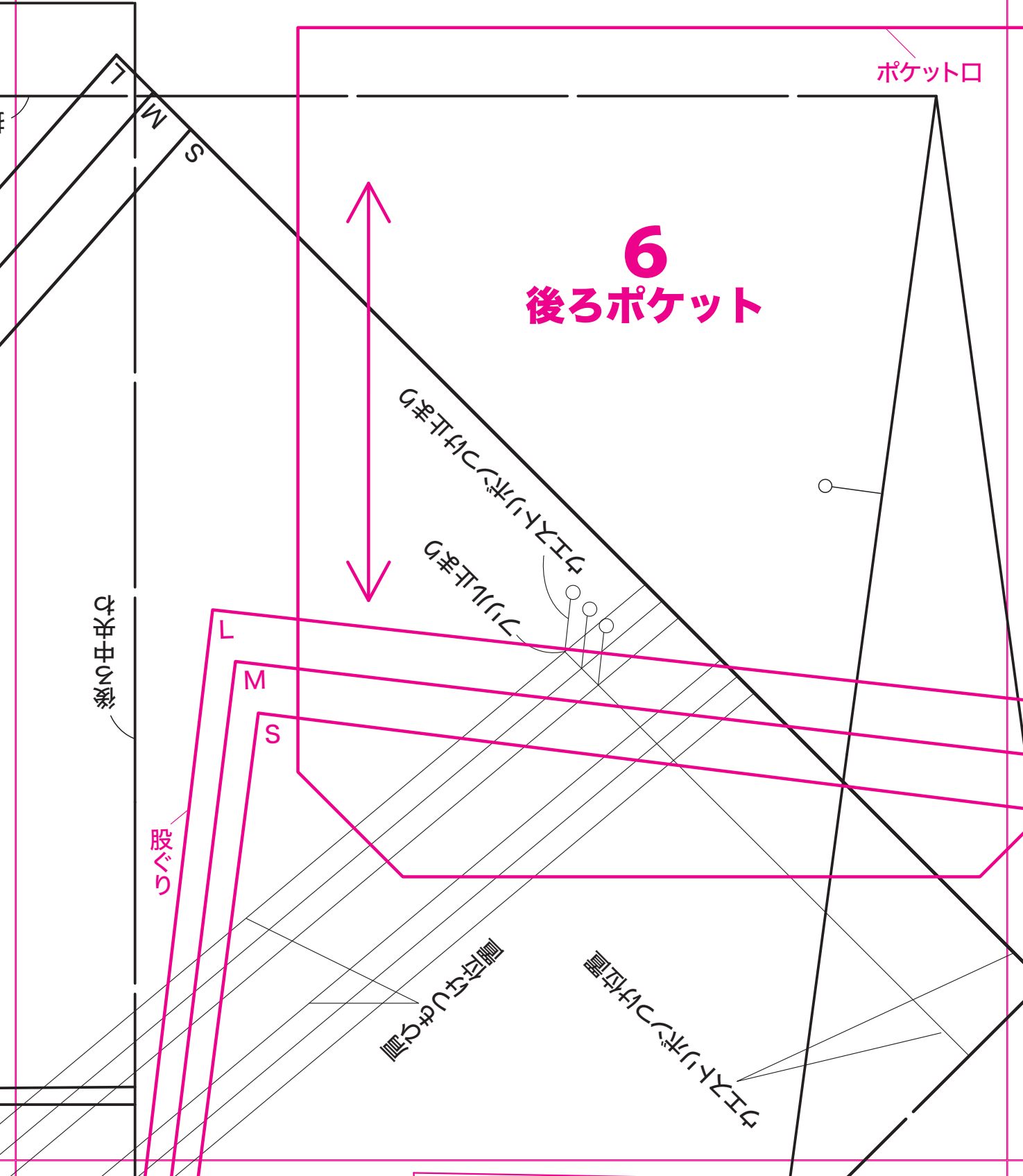
ウエストリボにつけ止まり  
ウエストリボにつけ止まり

ウエストリボ

ウエストリボ

ウエストリボにつけ止まり

ウエストリボにつけ止まり



# ソーイングナチュリラ 大人のおうち服

綴じ込み付録  
実物大型紙  
pattern

# B

面

主婦と生活社

## B面にある型紙

- 5-A** ノースリーブのブラウス (作り方 P64)  
●前身頃 ●後ろ身頃
- 5-B** バタフライスリーブのブラウス (作り方 P65)  
●前身頃 ●後ろ身頃 ●袖
- 6** イージーパンツ (作り方 P68)  
●前パンツ ●後ろパンツ ●前ポケット ●後ろポケット
- 7** フリルワンピース (作り方 P78-79)  
●前身頃 ●後ろ身頃 ●肩ひも ●フリル
- 8-A** 七分袖のワンピース (作り方 P40-41)  
●前身頃 ●後ろ身頃 ●袖 ●後ろ見返し
- 8-B** スリット入りチュニック (作り方 P85)  
●前身頃 ●後ろ身頃 ●後ろ見返し
- 8-C** フレンチスリーブワンピース (作り方 P85)  
●前身頃 ●後ろ身頃 ●後ろ見返し

### この型紙を使う前に

※本書より切り離してお使いください。

※実物大型紙は切り取らず、ハトロン紙に写し取って使ってください。

※型紙には縫い代が含まれていません。作り方ページの「裁ち合わせ図」に表示した縫い代寸法を参照し、縫い代をつけてください。

※見返しの型紙は、各型紙の中に表示した線から写し取ってください。

※紙の伸縮により、寸法に誤差が生じる場合があります。ご了承ください。

©主婦と生活社 2021 本書を無断で複写複製（電子化を含む）することは、著作権法上の例外を除き、禁じられています。

本書をコピーされる場合は、事前に日本複製権センター（JIRC）の許諾を受けてください。また、本書を代行業者等の第三者に依頼してスキャンやデジタル化をすることは、たとえ個人や家庭内の利用であっても一切認められておりません。

JIRC (https://jirc.or.jp eメール: jirc\_info@jirc.or.jp TEL03-6809-1281)

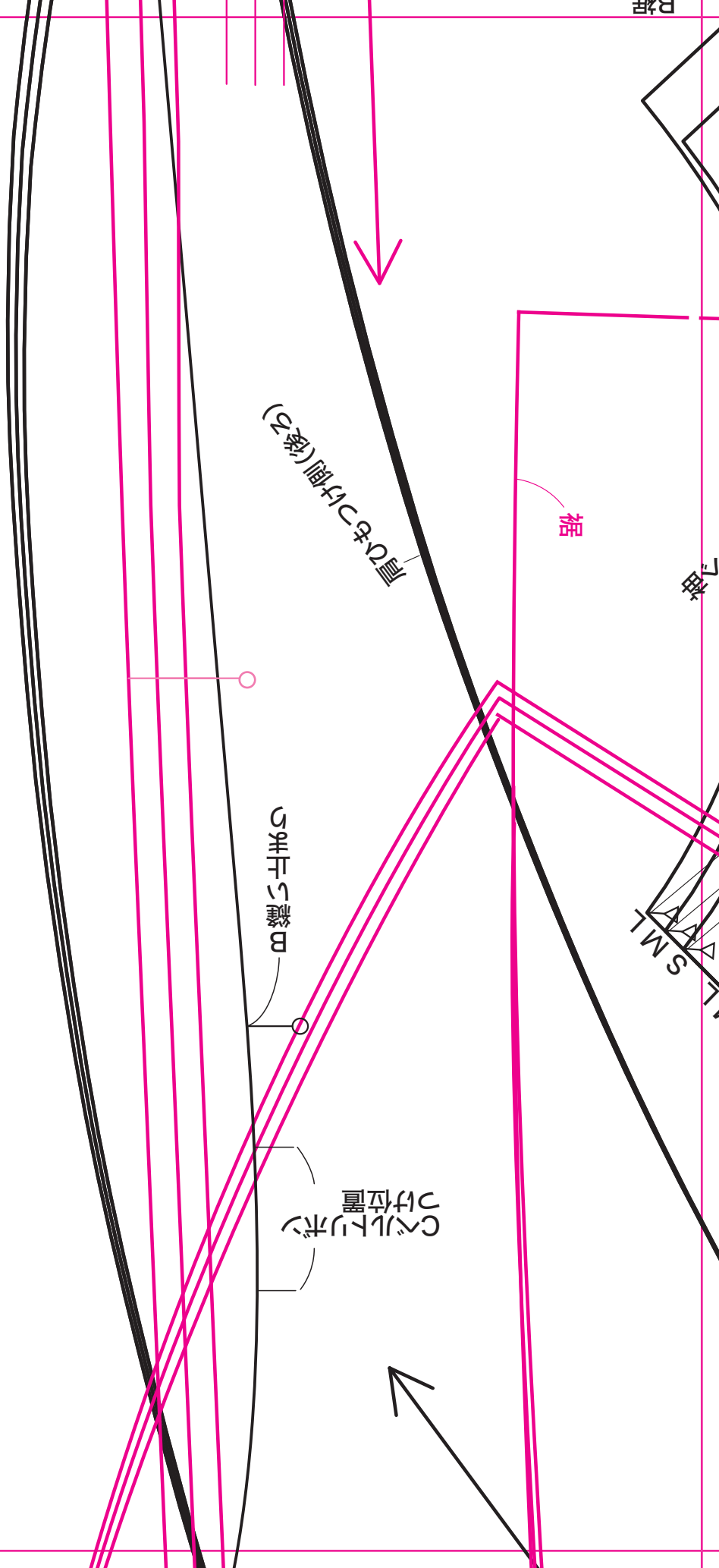
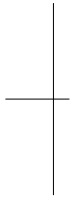
ウエスト

6  
後ろパンツ

縫い代  
切

4

5



厚さC(1層) (様式)

据

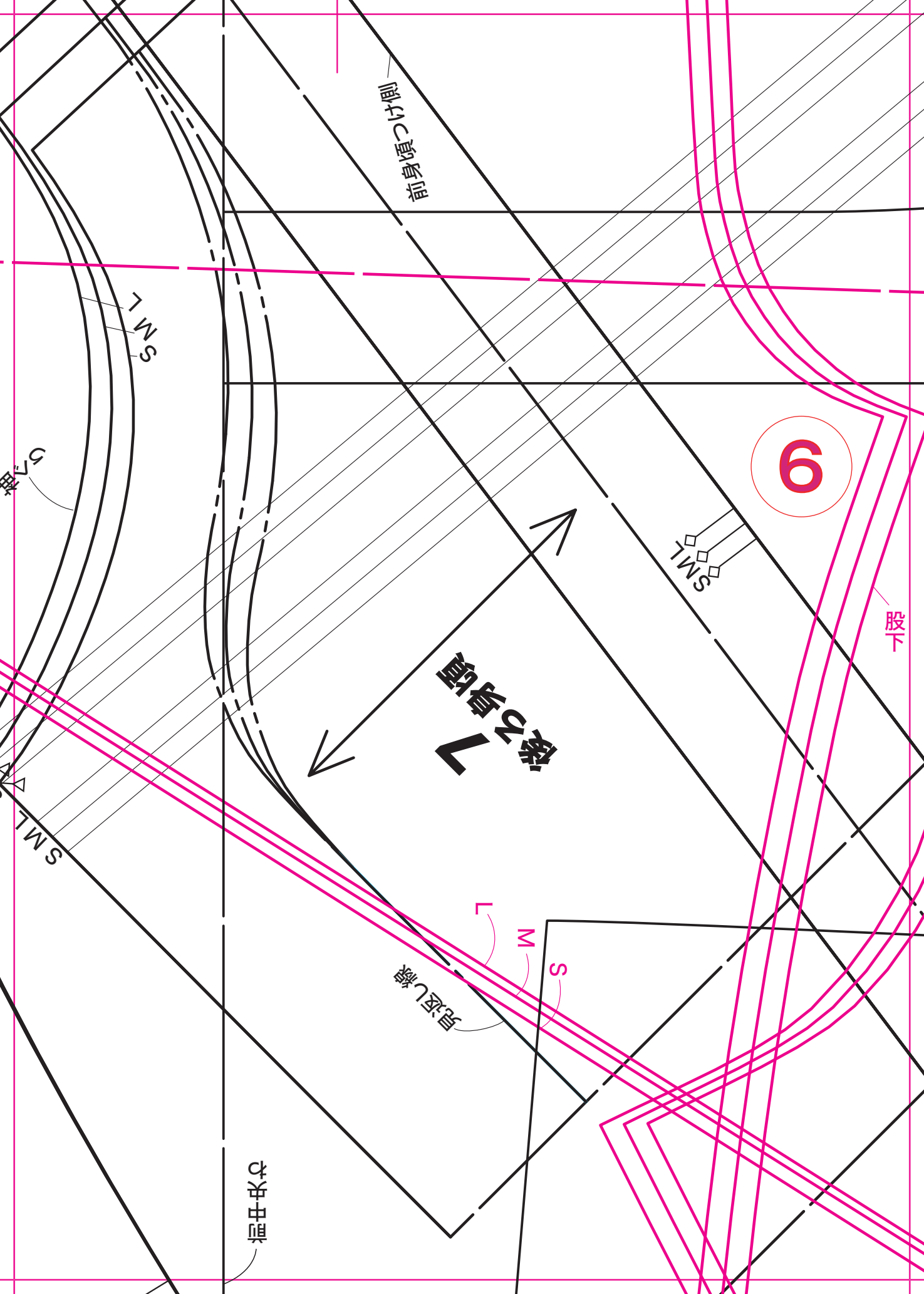
5分片の継目

Cの位置

S.M.L

壁

壁



7

5  
A・B  
後ろ身頃

後ろ身頃の中心線

A・C袖

B袖

おろし縫い・ひざの線

おろし縫い・ひざの線

ウエストギャザー

ウエストギャザー

裾口

カミソリボンド  
つけ位置

ウエストの縫い目

肩

ひ

ポケット

EXIT

# 8 A・B・C 後ろ見返し

ウヘ縫

襟ぐり

L  
M  
S

SML

肩

脇

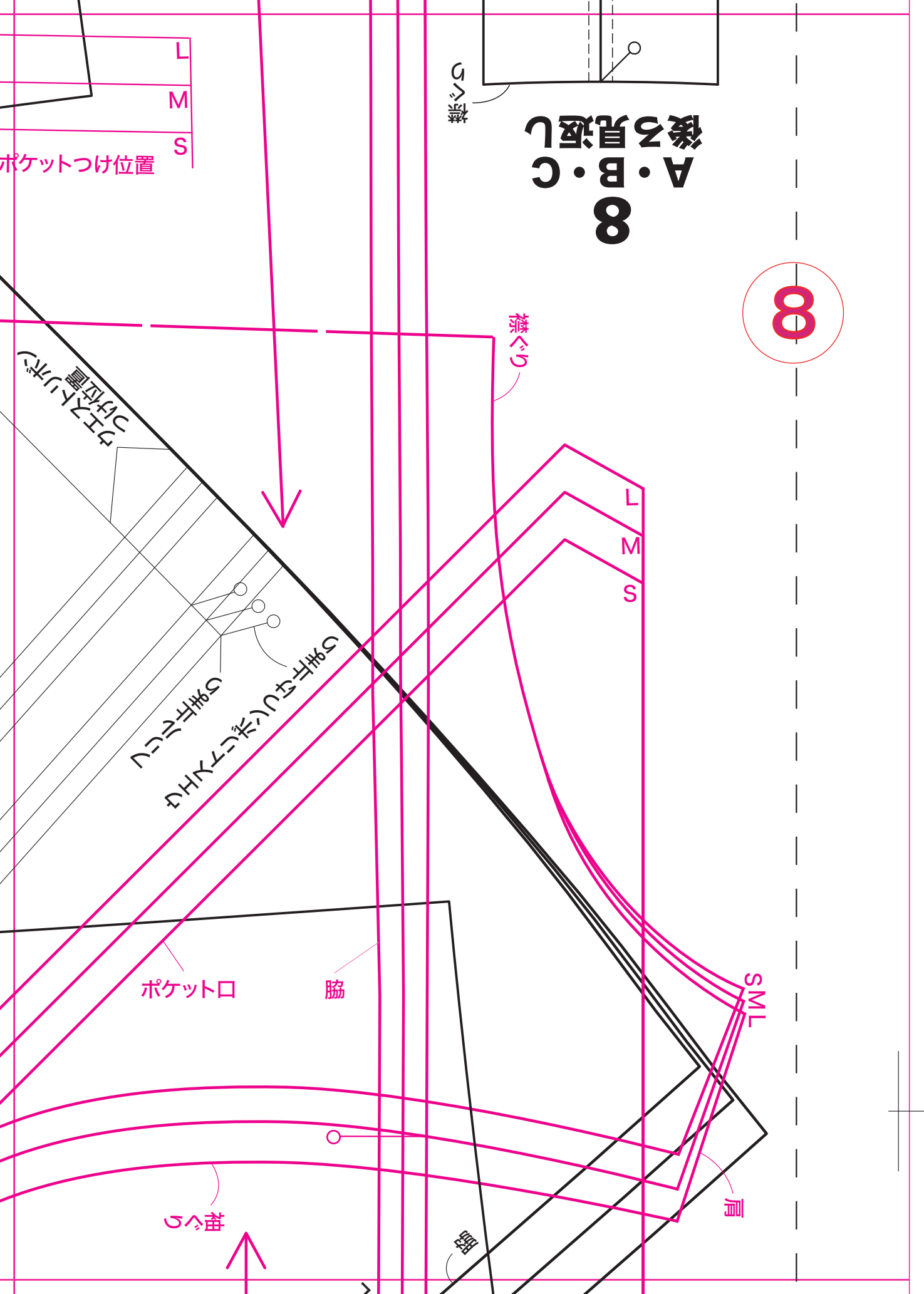
脇

ポケット口

ウヘ縫

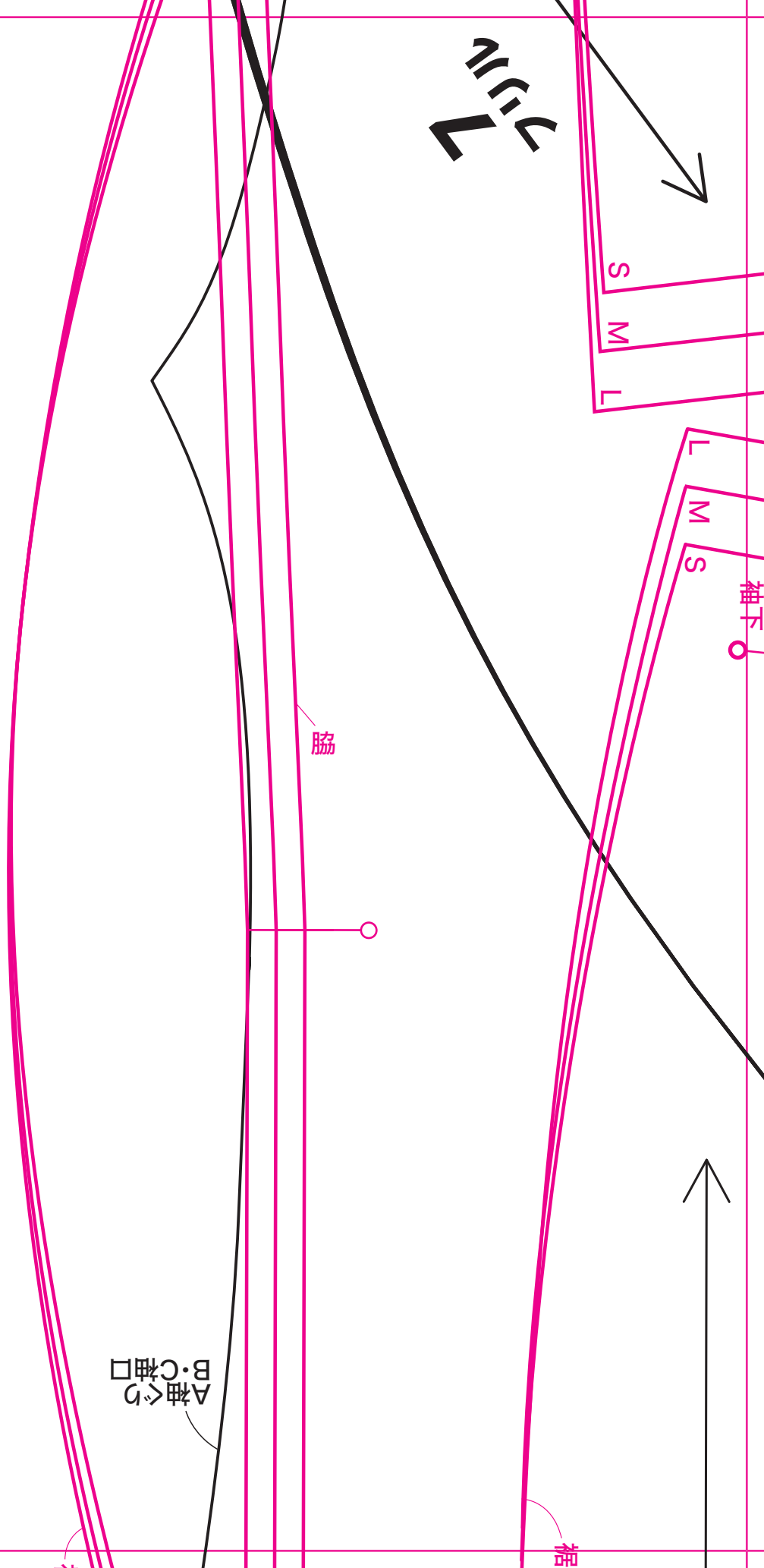
ポケットつけ位置

L  
M  
S





9



袖口

S

M

L

L

M

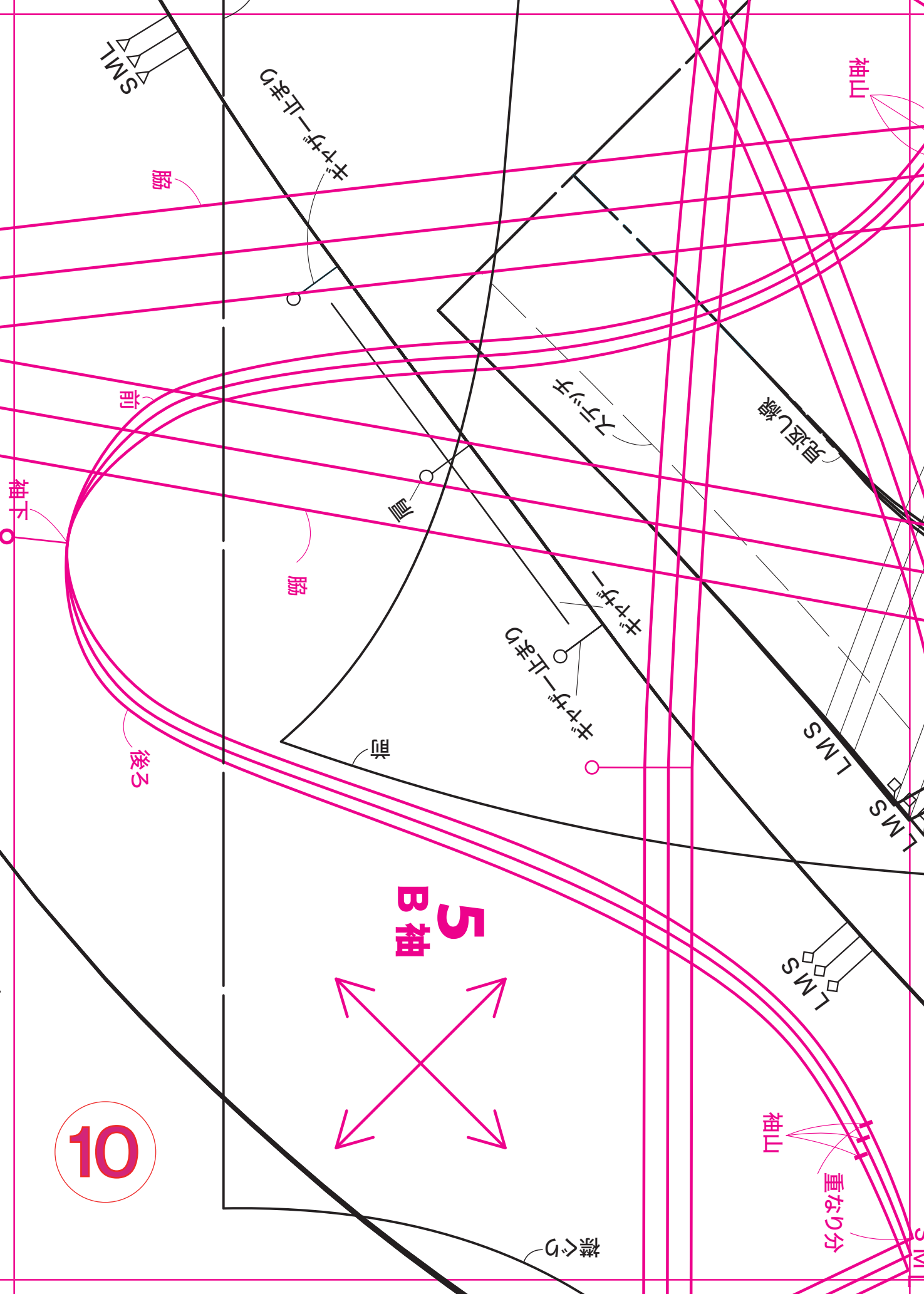
S

袖下

脇

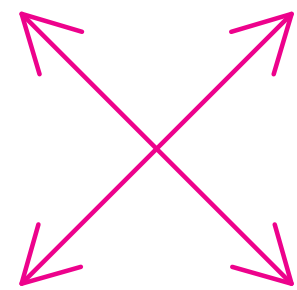
A袖口  
B・C袖口

袖口



10

5袖 B



11

前身頃

胸の中心線

ウエスト

A・B・C  
8  
前身頃

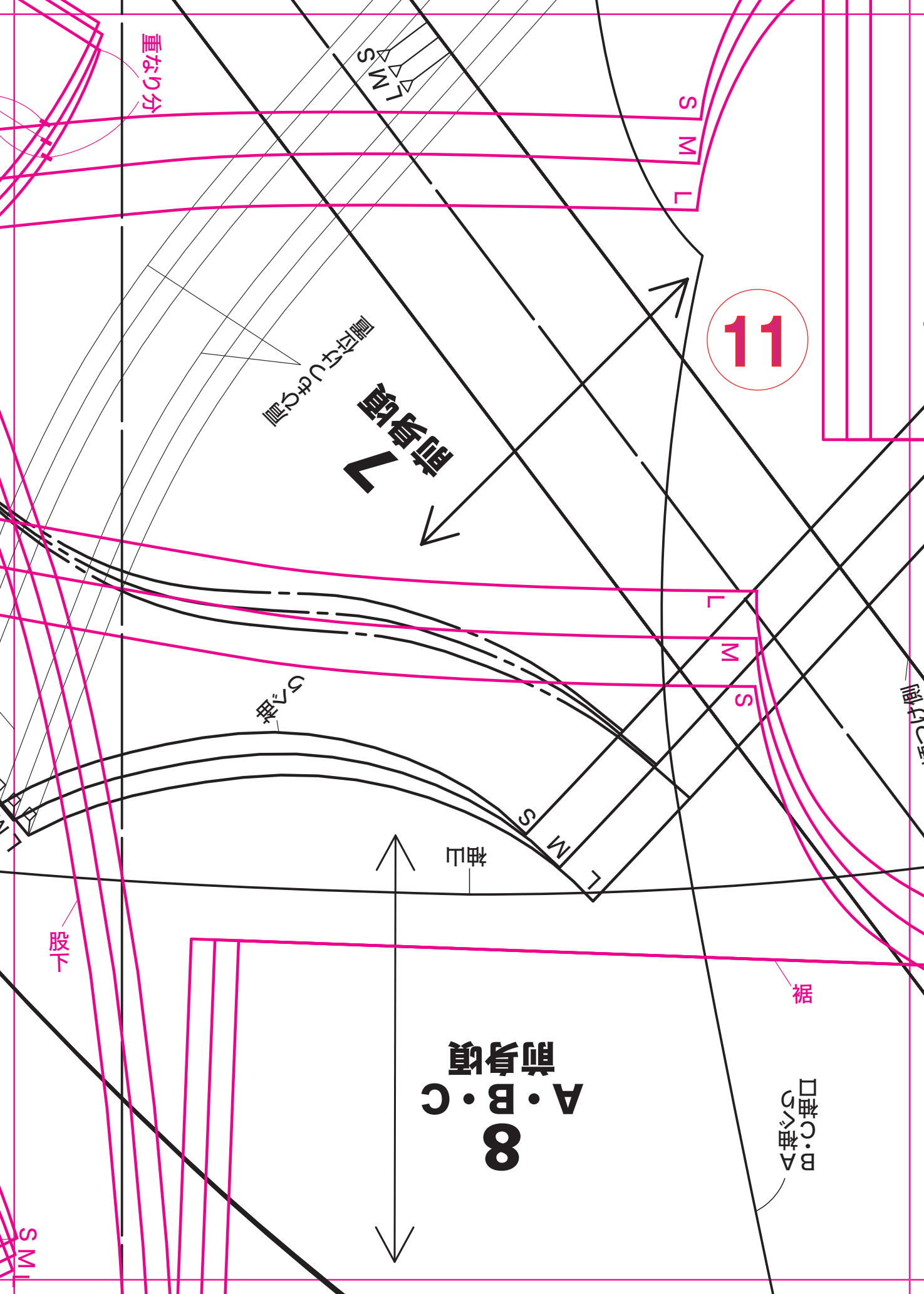
口衿C・B  
ウエスト

裾

袖山

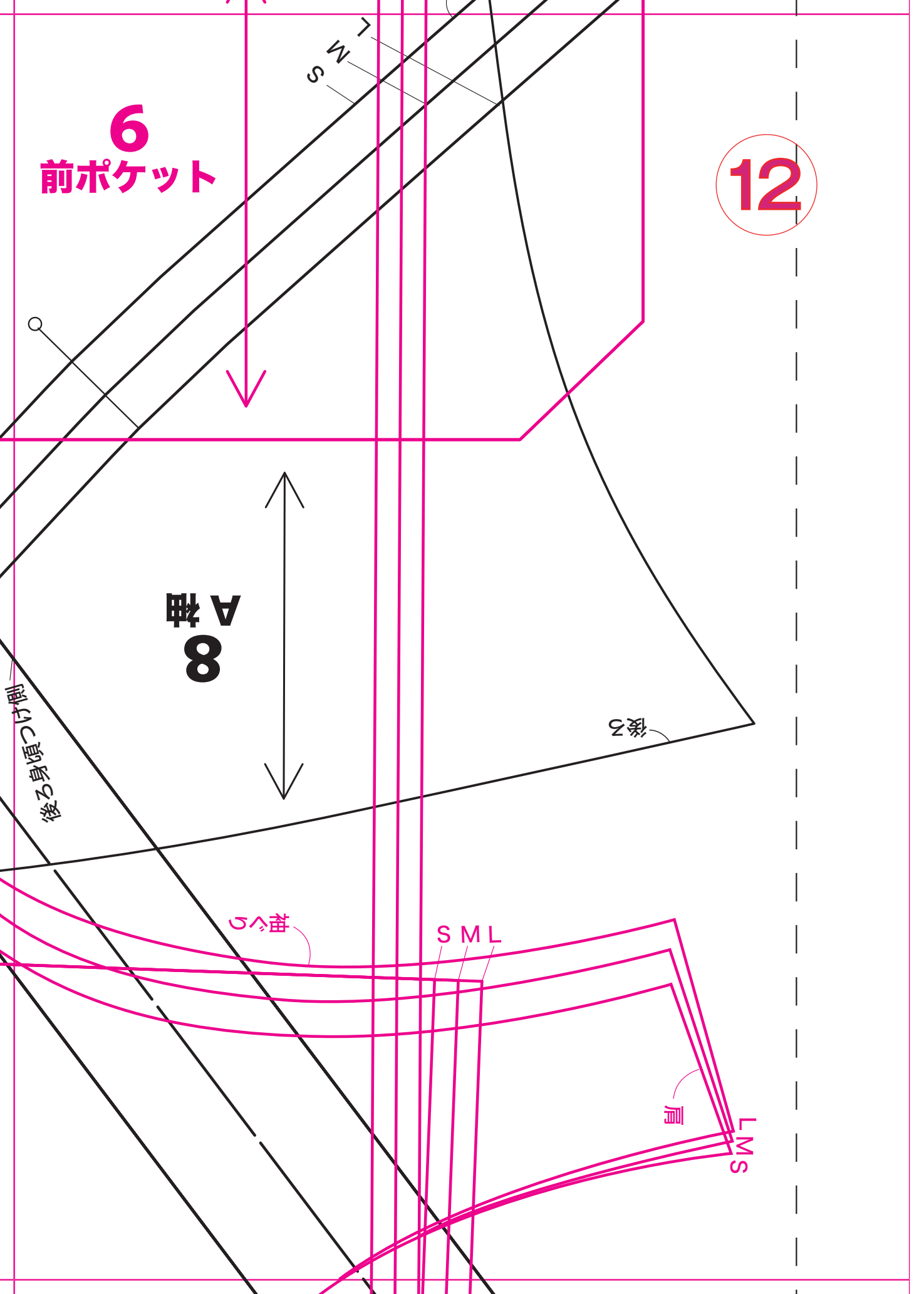
股下

重なり分



# 6 前ポケット

12



端



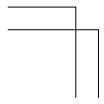
8  
B.C  
身種

肩

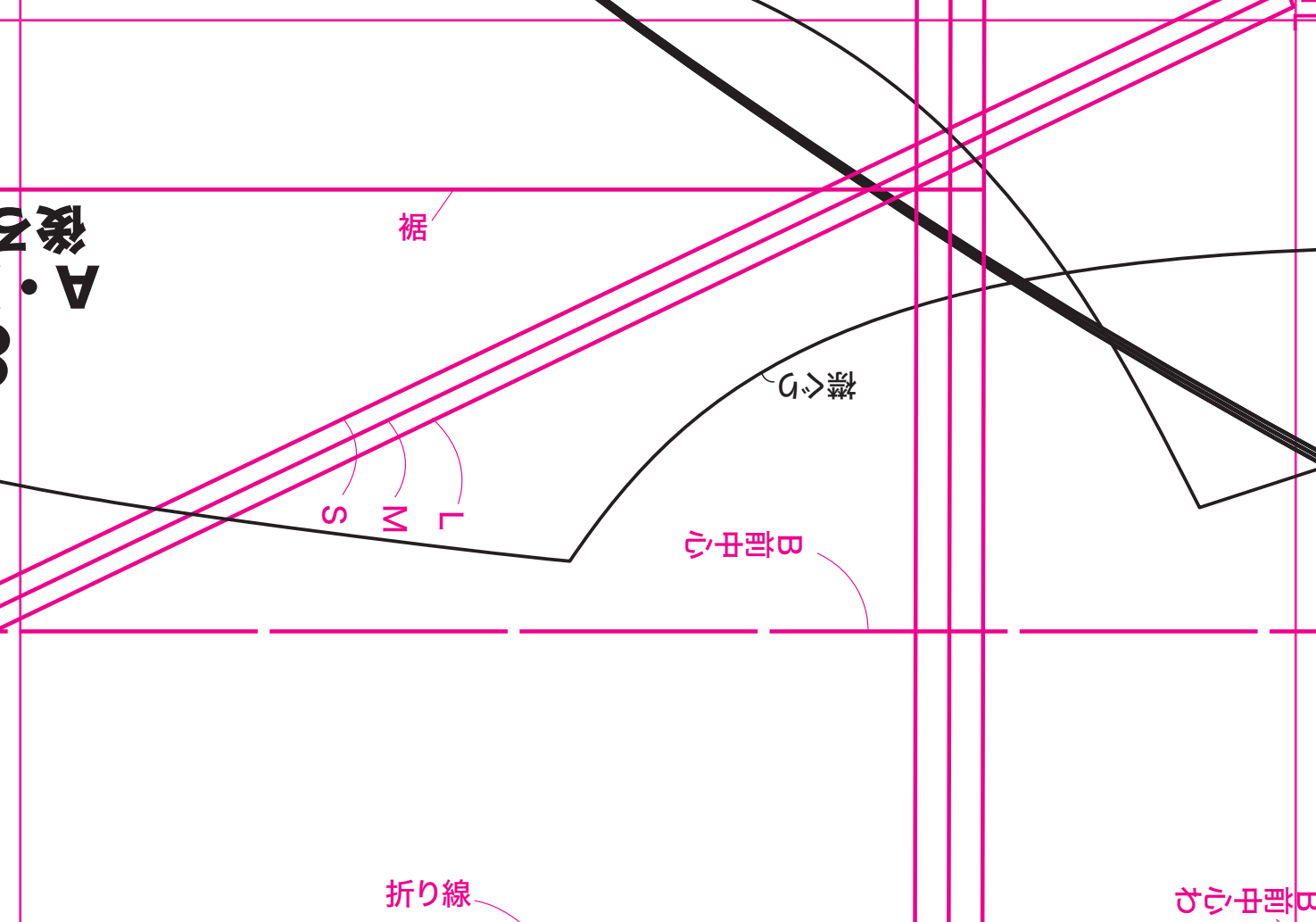
LMS

袖口

13

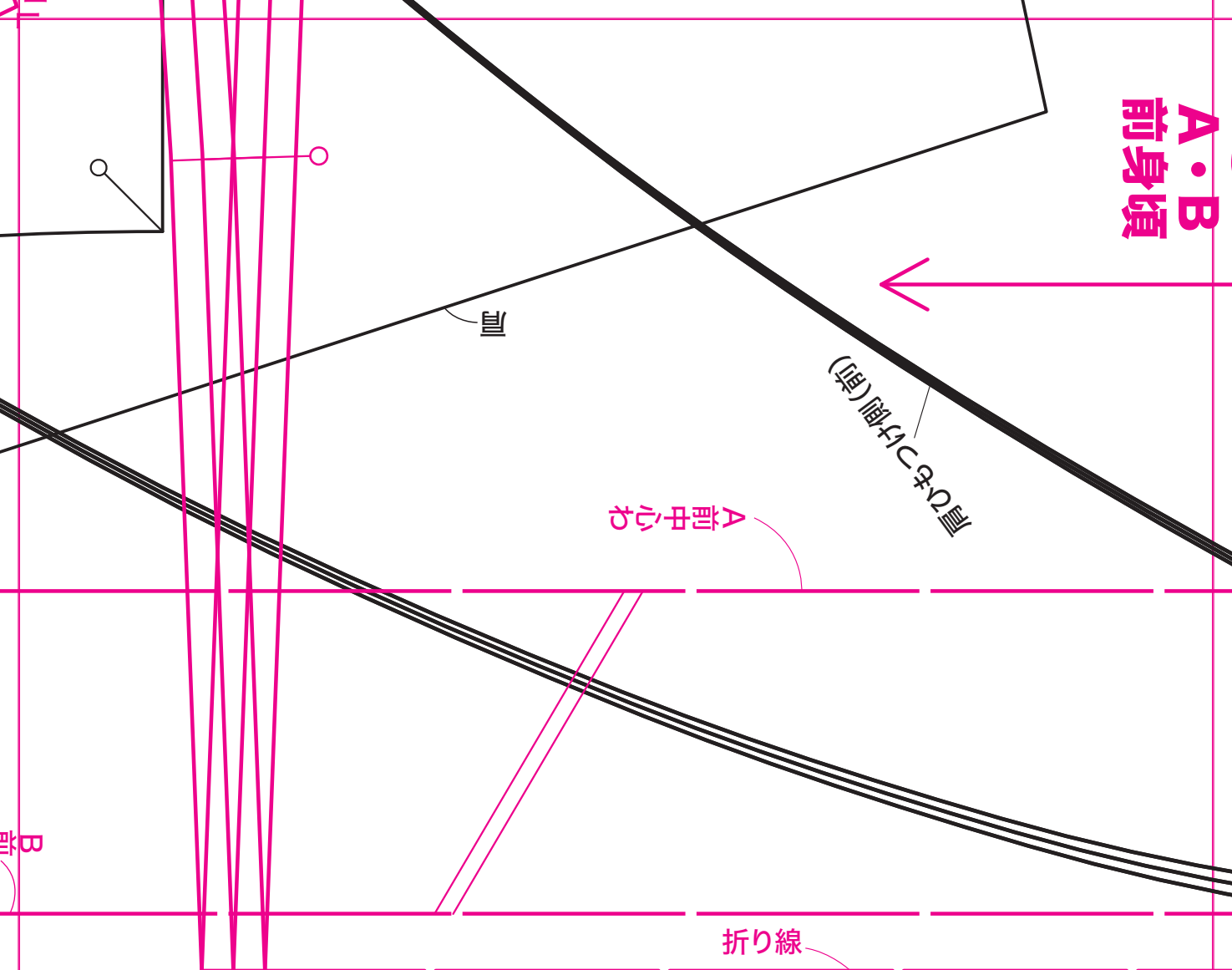


A.  
後



14

# A・B 前身頃



15



