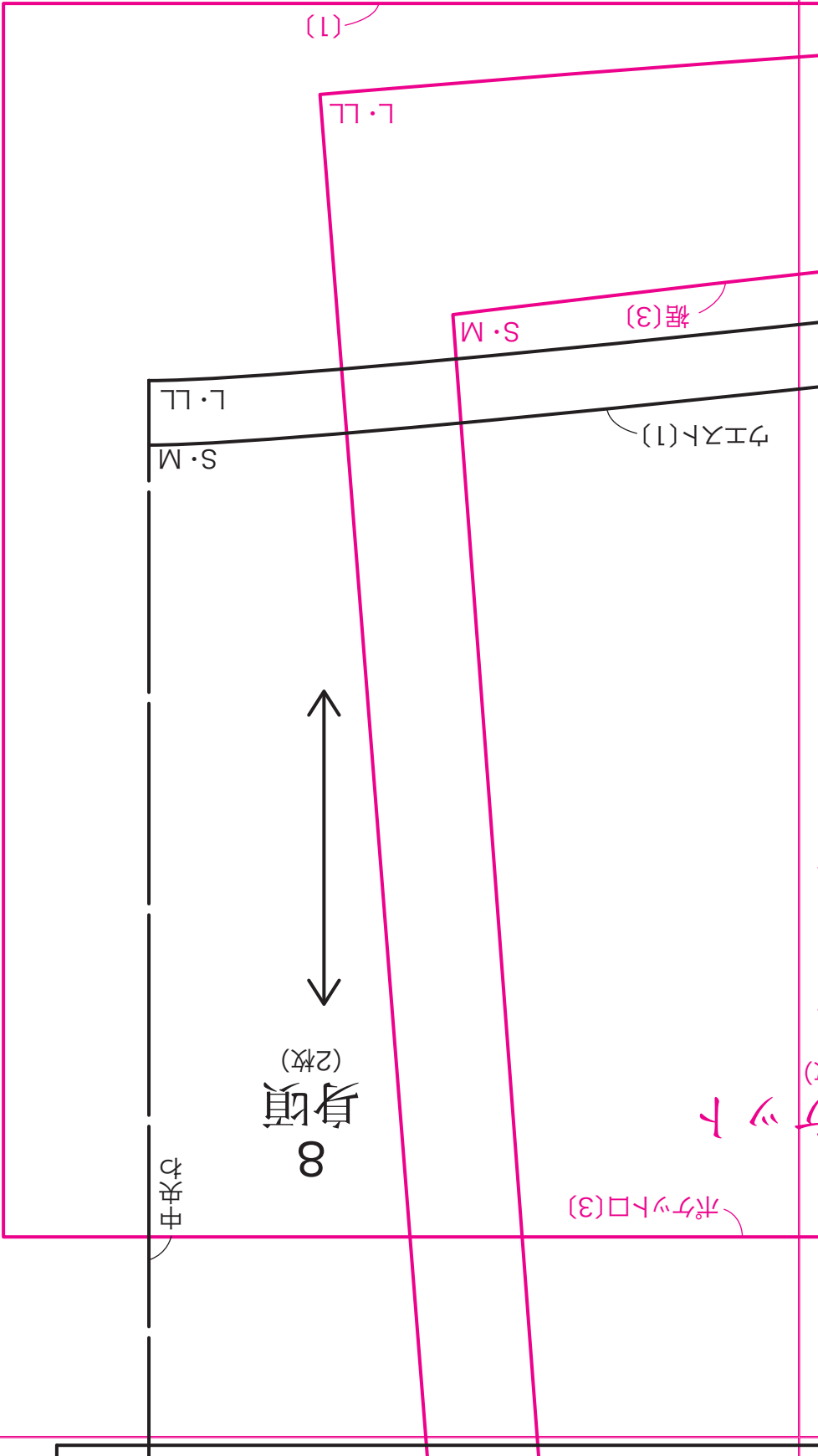


1



2

前身頃の型紙を  
写す際の合い印

6

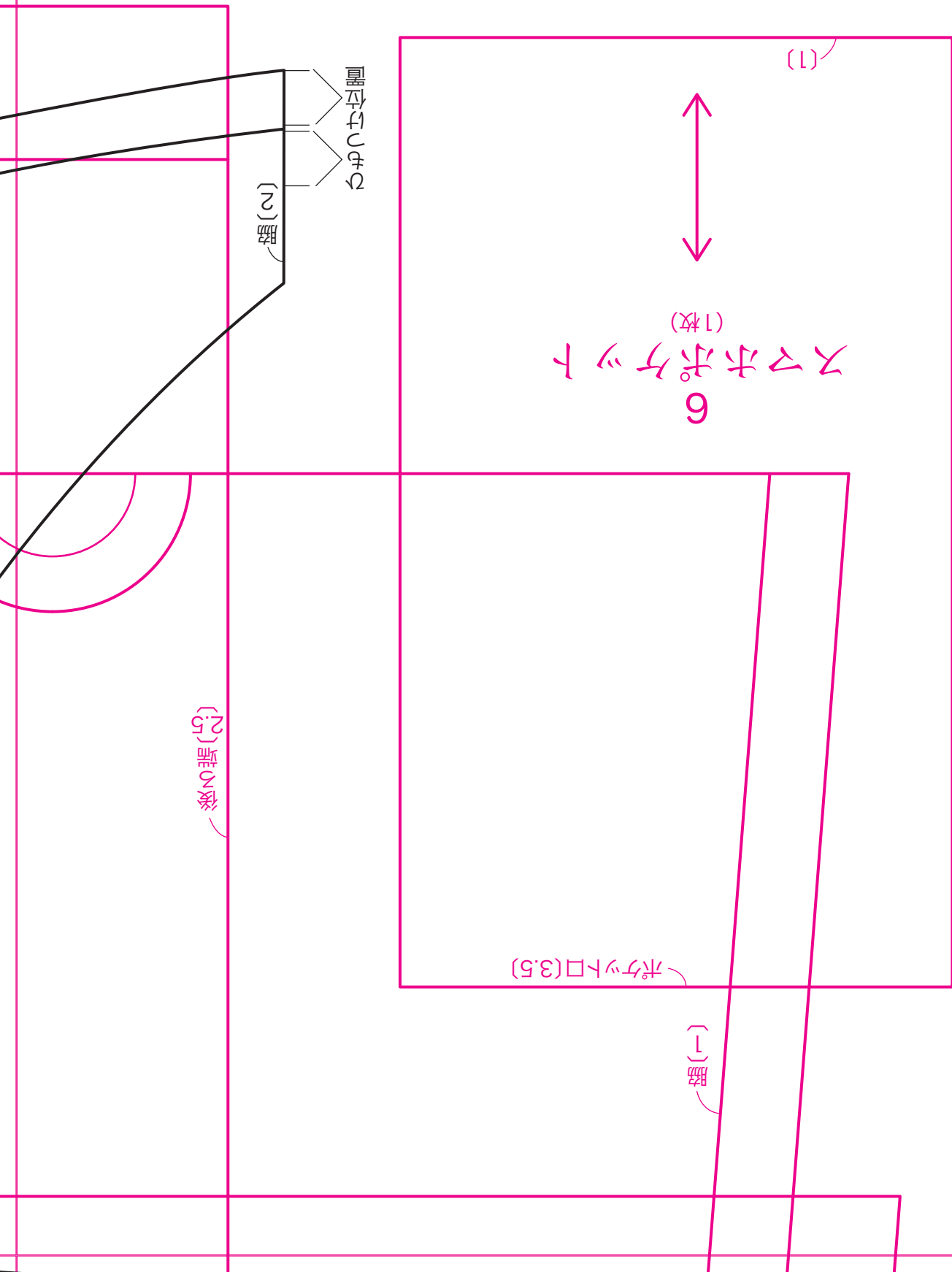
袖ぐり(1.5)

6 脇ボカ

(2枚)



# 3



自分で作る  
エプロンとかわぼう着

実物大型紙

B 面



5 やさしい気持ちエプロン

身頃



6 ベーシックなかわぼう着

前身頃 後ろ身頃 袖 前見返し 後ろ見返し  
スマホポケット 脇ポケット タブ ひも



8 ウエストギャザーエプロン

身頃 スカート 見返し

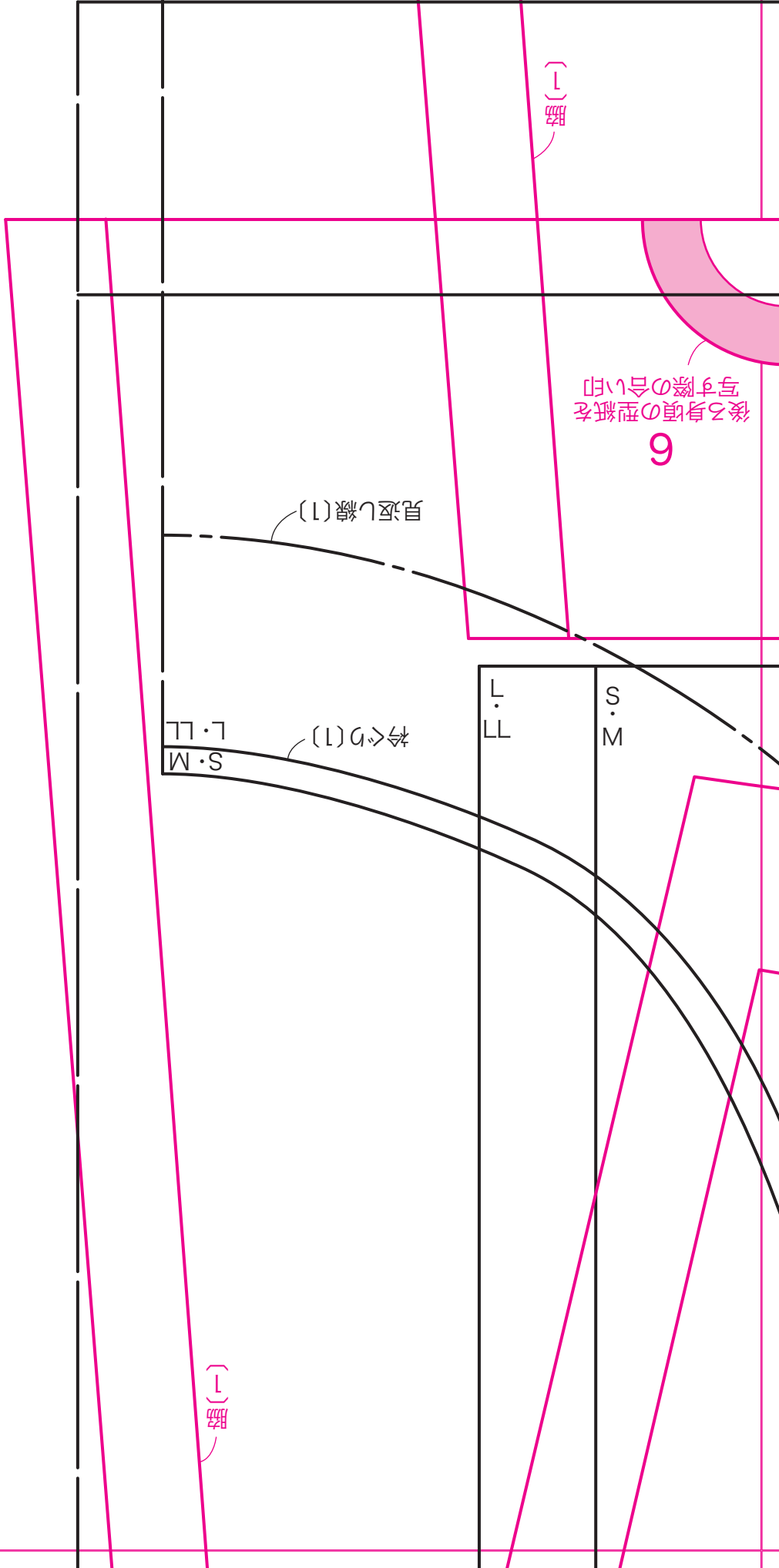


A バイカラーエプロン

身頃 見返し タブ

4

5



9  
後ろ身頃の型紙を  
写す際の合い印

肩 (1)

肩 (1)

L・LL

S・M

L・LL  
W・S

衿ぐ (1)

戻し線 (1)

6

後ろ身頃の型紙を  
写す際の合い印

9

おゆ巾

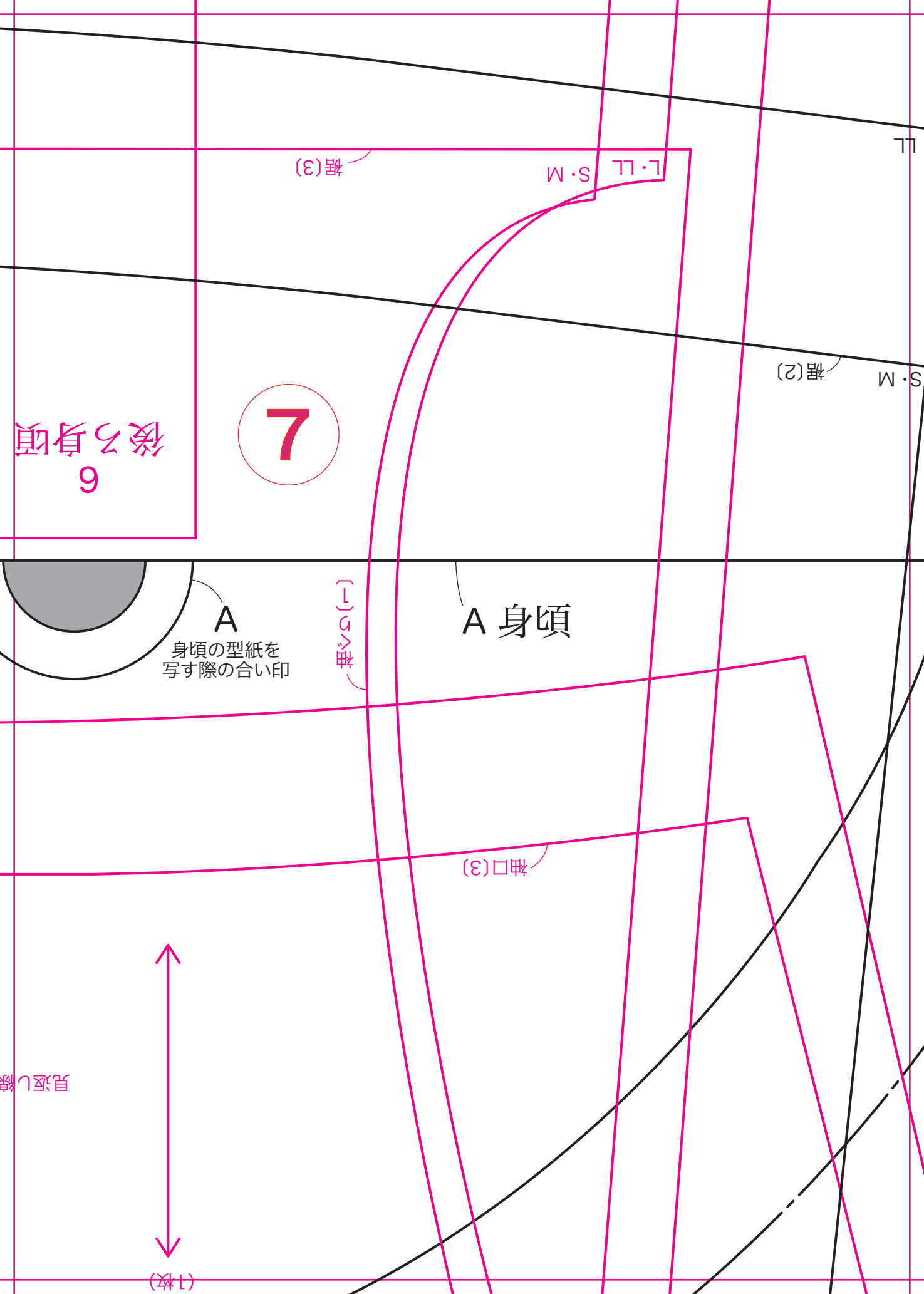
し線(裁ち切り)

衿ぐ(1)

肩(1)

肩ひもつけ位置  
L・LL S・M

ももひもつけ位置



7

後ろ身頃  
9

A  
身頃の型紙を  
写す際の合い印

A 身頃

(1) 5分袖

(3) 袖口

(1枚)



見返し線

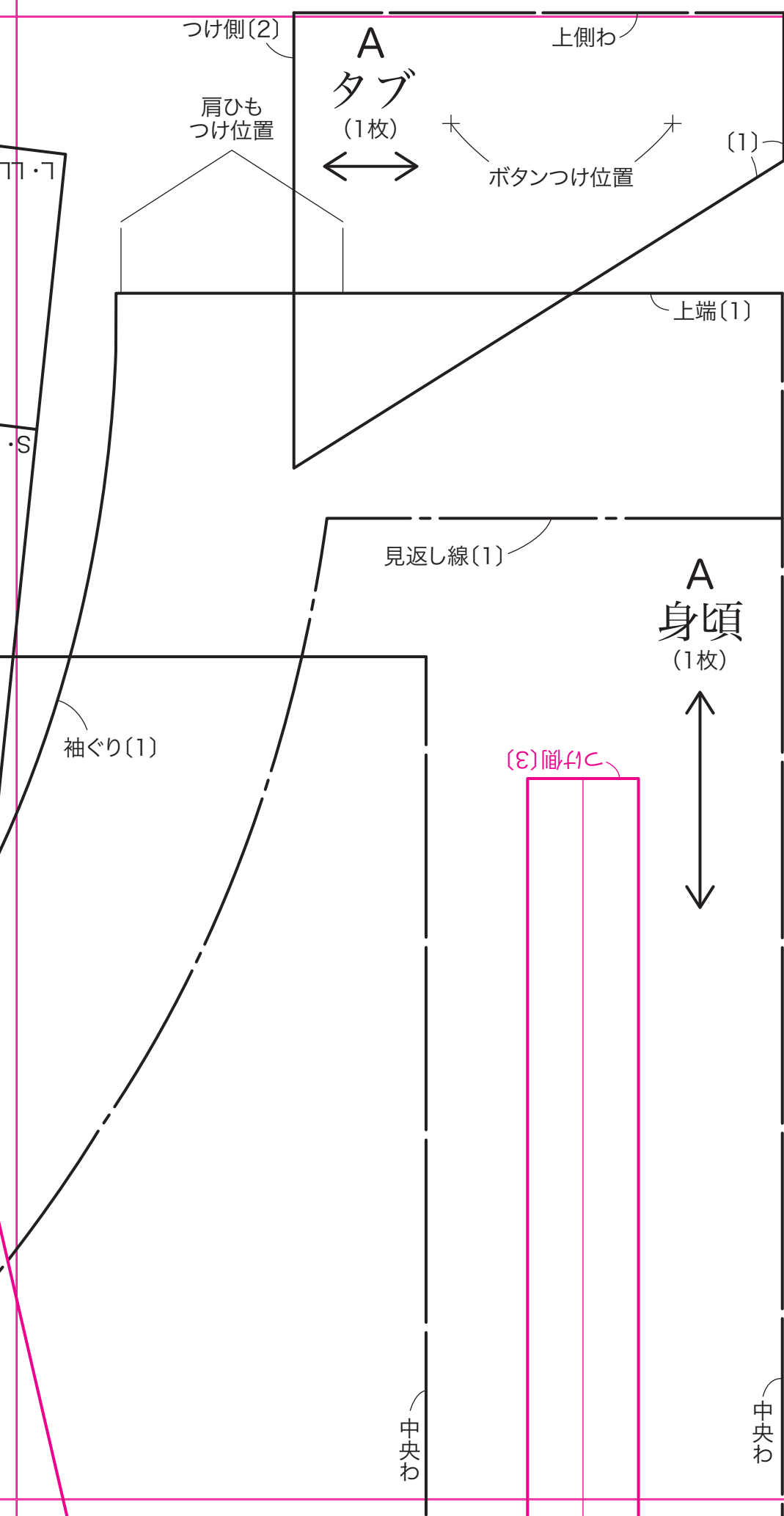
(3) 裾

L・LL S・M

(2) 裾

S・M

LL





9

（母）



L・LL  
S・M

L・LL

S・M

（一）Sの掛

（一）才掛

（後）端（2）

（後）

タブつけ位置(左のみ)

L・LL S・M  
ボタンホール(右身頃のみ)

W・S  
L・LL

L・LL

S・M

脇ポケットつけ位置

L・LL

S・M

後ろ端(2)

お尻中

つけ位置(右身頃のみ)

9 前身頃

10

(2) 裾ひだ

後ろ

9 前身頃 (1枚)

肩(1)

脇(1)

脇(2)

L・LL  
S・M

袖ぐり(2)

L・LL

S・M

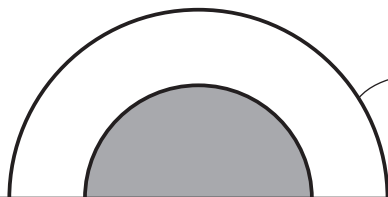
スラボケットつけ

前身頃の型紙を  
写す際の合い印

9

L・LL  
S・M

11

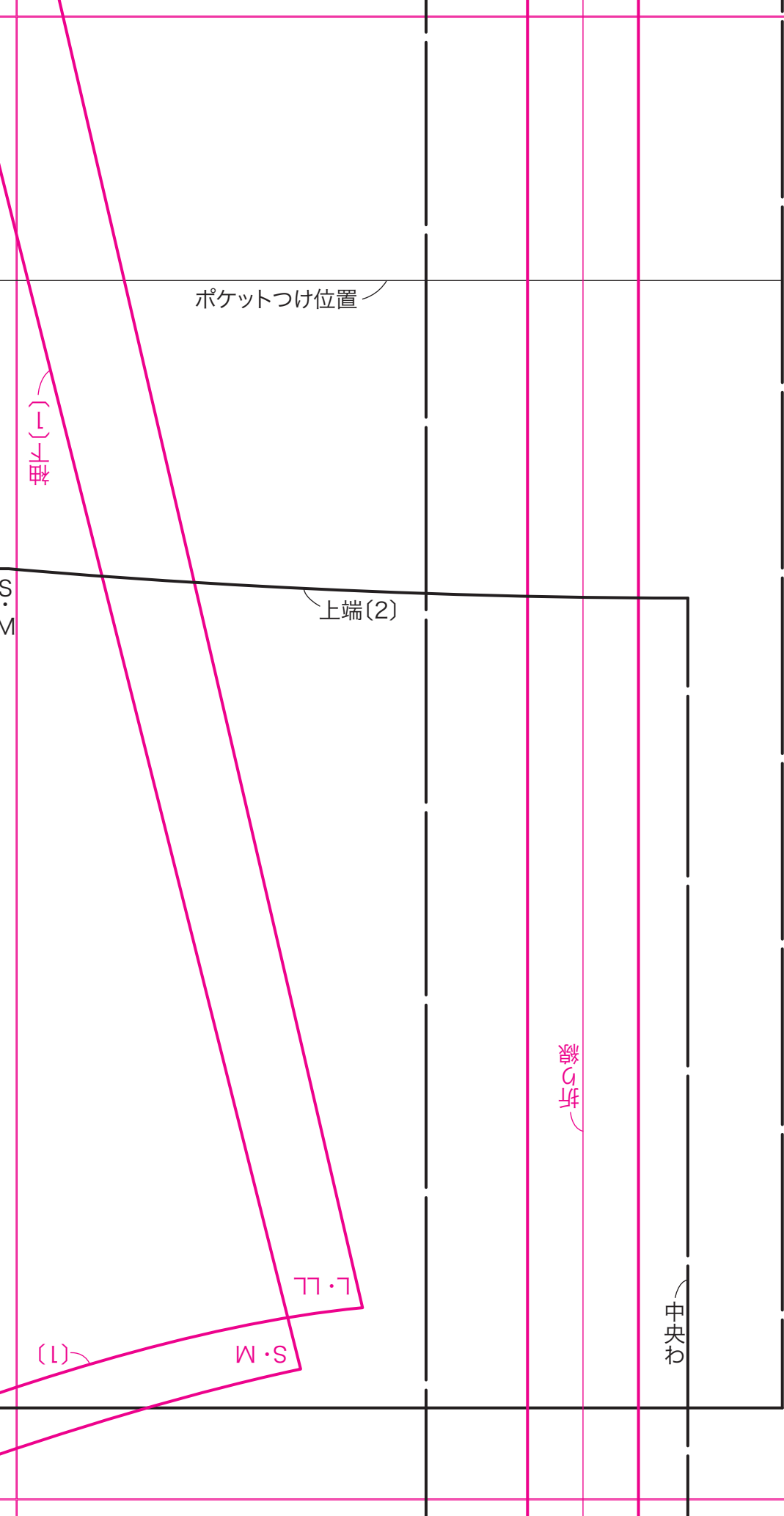


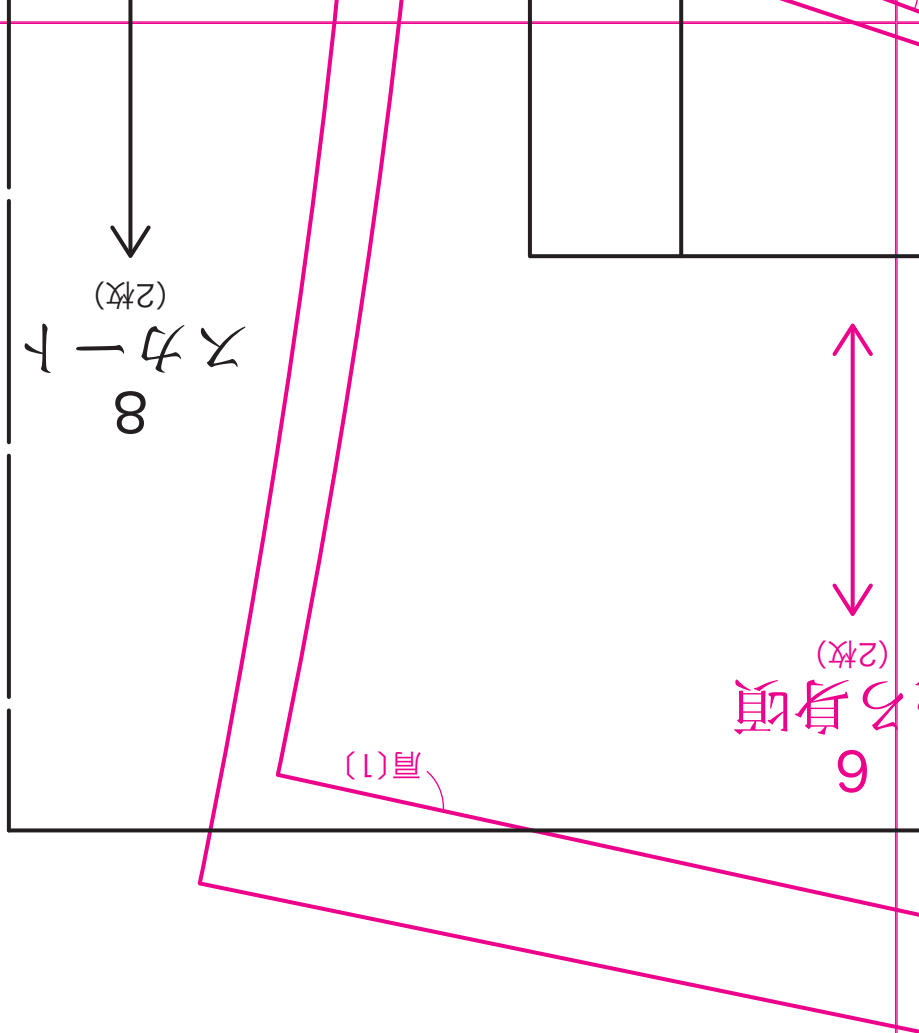
A

身頃の型紙を  
写す際の合い印

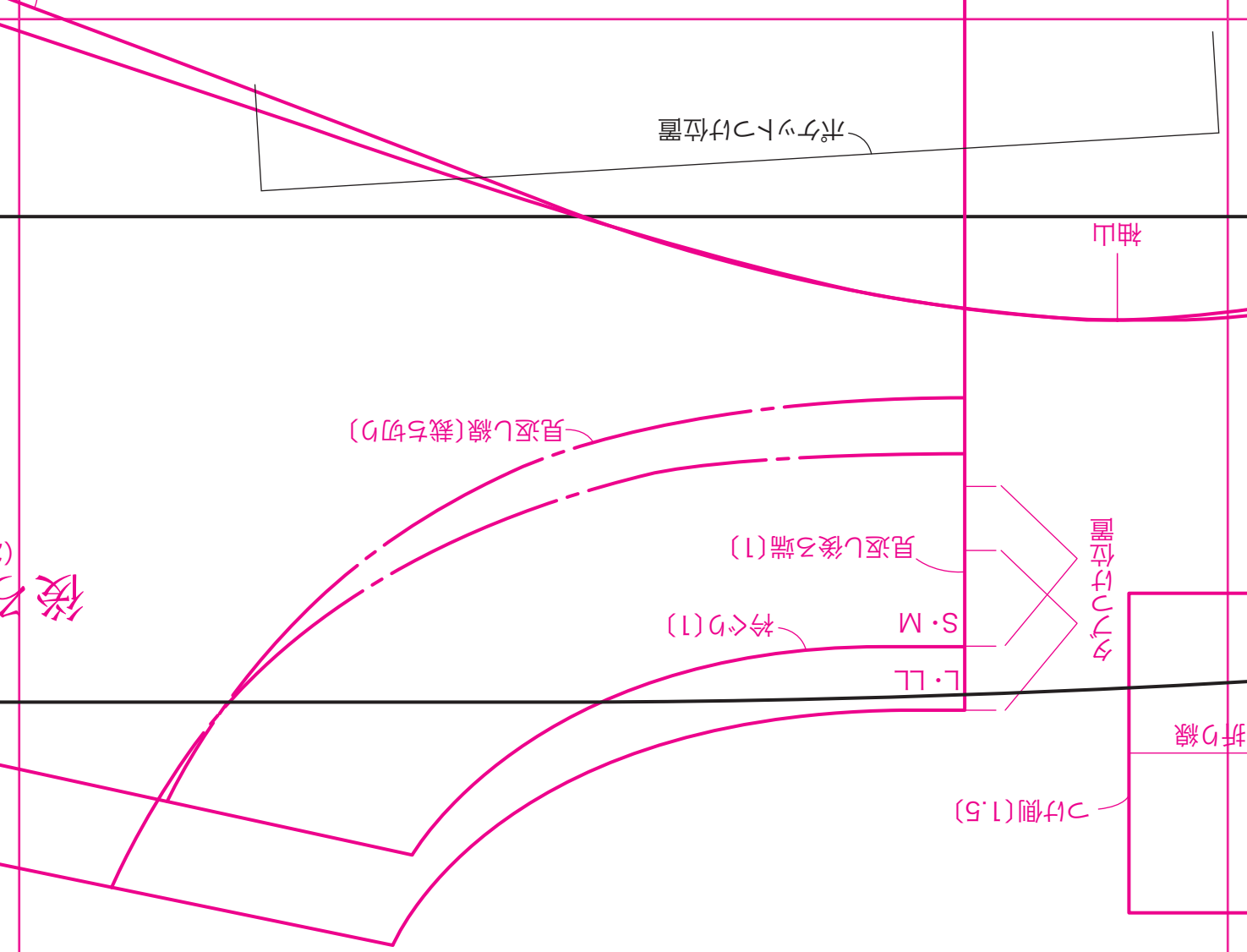
肩







13



6 袖 (2枚)



ウエスト (1)

(1)

つけ側 (1.5)

折

脇 (1)



(1枚)

6 片

(1)

15

16

裾(3)

5  
身頃  
(1枚)



(1)

(2枚)

9  
12  
9

ウエスト(1)

S・M

L・LL