

商用OK!
これ作ったの？
と言われる布こもの

A面にある型紙

- 2 パッチワークのマスクポーチ…p.5
- 3 まるっこい巾着…p.6
- 4 まるとしかくの仕切り付き巾着…p.8
- 5 がま口のペンケース…p.9
- 6 カード入れ付きスマホポシェット…p.10
- 11 コインが分けられるがま口財布…p.19
- 15 A4ノートが入るバッグインバッグ…p.26
- 16 まんまるバッグ…p.27
- 20 おでかけボディバッグ…p.34



B面にある型紙

- 7 大きく開くBOXポーチ…p.12
- 8 ラウンドファスナーポーチ…p.14
- 9 ワイヤー入りメイクポーチ…p.16
- 10 お薬手帳ポーチ…p.18
- 18 まるい底の巾着バッグ…p.30
- 19 台形ボストンバッグ…p.32

◎この型紙を使う前に

- ・型紙はキリトリ線で本書より切り離してお使いください。
- ・実物大型紙は切り取らず、ハトロン紙に写し取ってください。
- ・型紙には縫い代が含まれています。
- ・紙の伸縮により、寸法に誤差が生じる場合があります。ご了承ください。

◎型紙の見方

- 縫い代線 
- でき上がり線 

©yasumin2022

本書を無断で複写複製(電子化を含む)することは、著作権法上の例外を除き、禁じられています。本書をコピーされる場合は、事前に日本複製権センター(JRRC)の許諾を受けてください。また、本書を代行業者等の第三者に依頼してスキャンやデジタル化をすることは、たとえ個人や家庭内の利用であっても一切認められておりません。

JRRC(<https://jrcc.or.jp/>) eメール: jrcc_info@jrcc.or.jp ☎03-6809-1281)

2

20 おでかけボディバッグ

脇布つけ位置

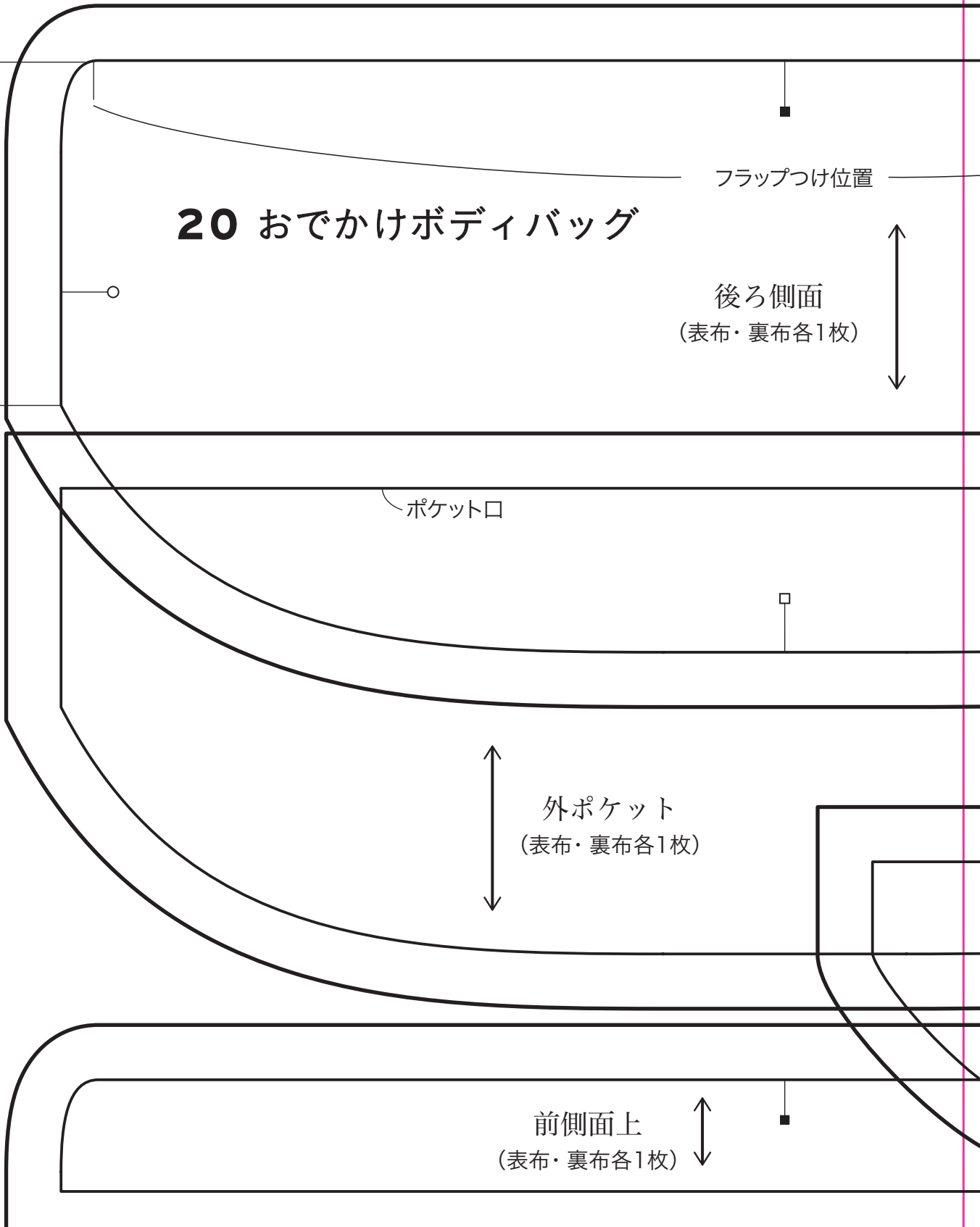
フラップつけ位置

後ろ側面
(表布・裏布各1枚)

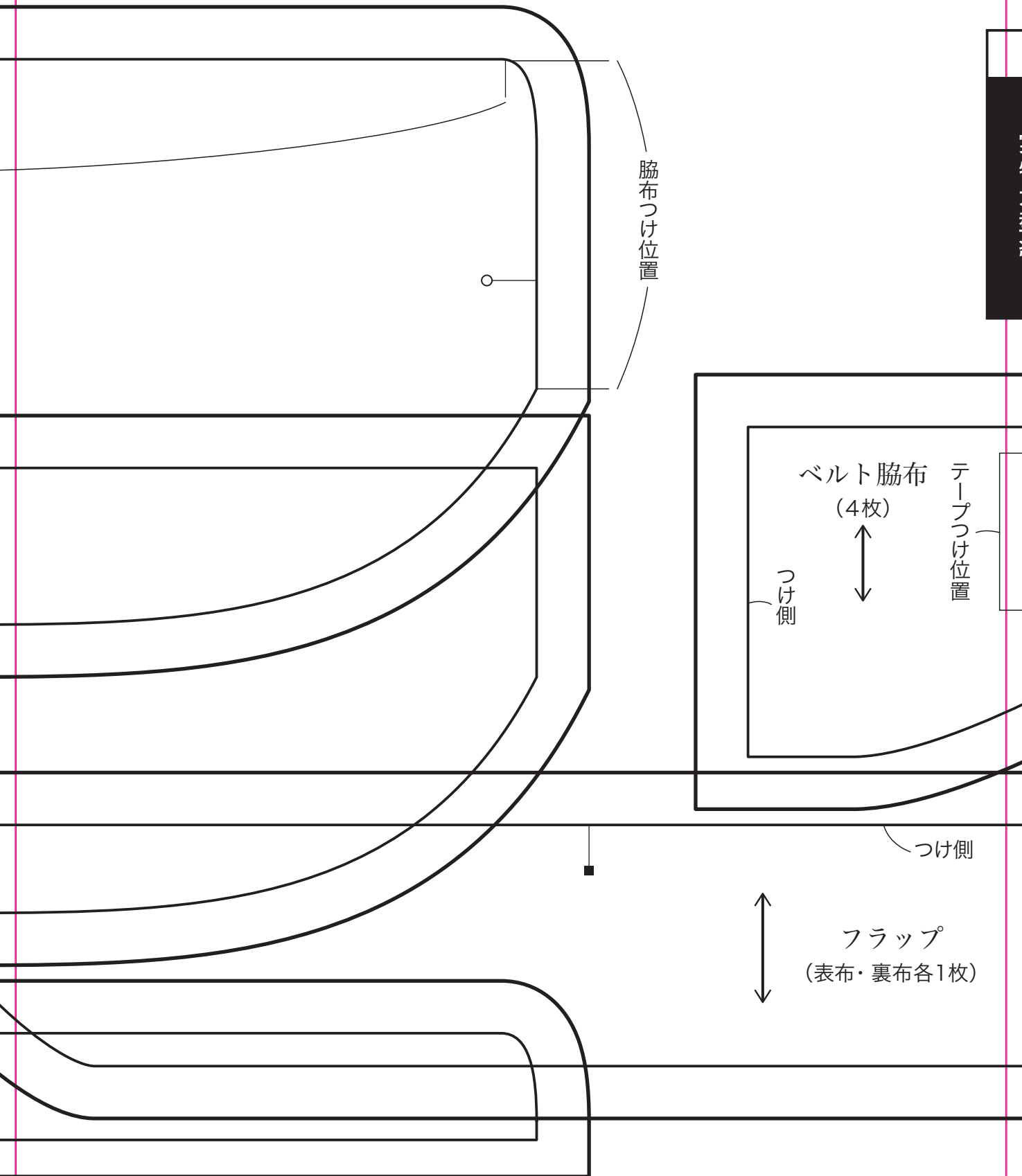
ポケット口

外ポケット
(表布・裏布各1枚)

前側面上
(表布・裏布各1枚)



3

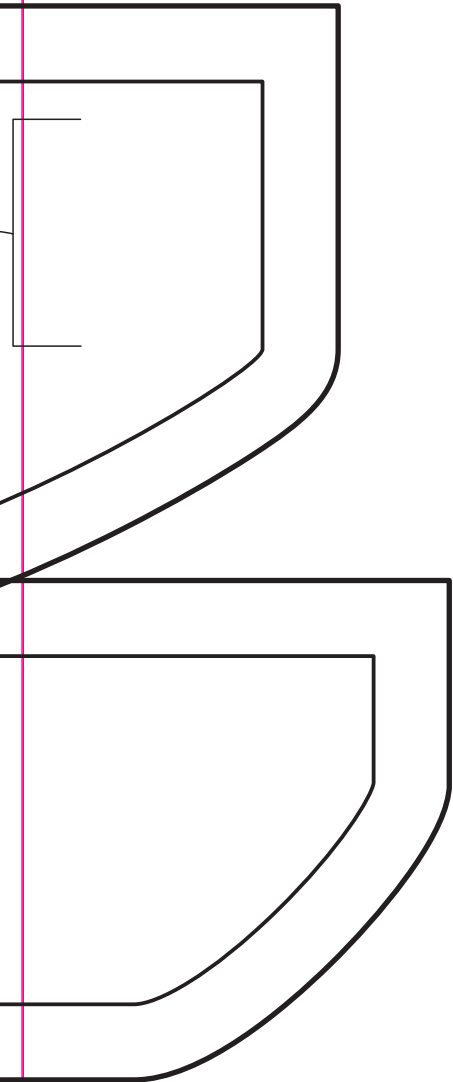


4

綴じ込み付録

実物
大型紙

A 面



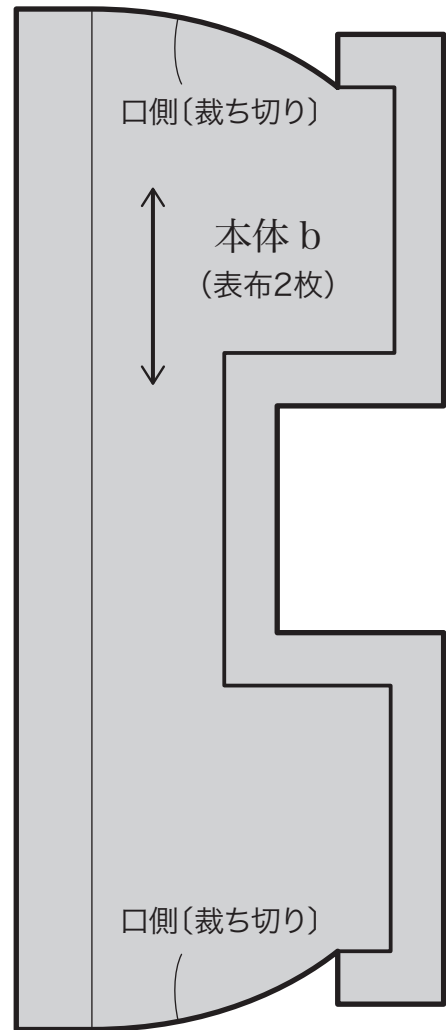
5

口側

2 パッチワークのマスクポーチ

本体

(表布はパッチワーク、裏布は一枚布各1枚)



中央わ

6

前側面下
(表布・裏布各1枚)

口側(裁ち切り)

5 がま口のペンケース

本体
(裏布1枚)

口側(裁ち切り)

口側

7

16 まんまるパ

本体
(表布・裏布各2枚)

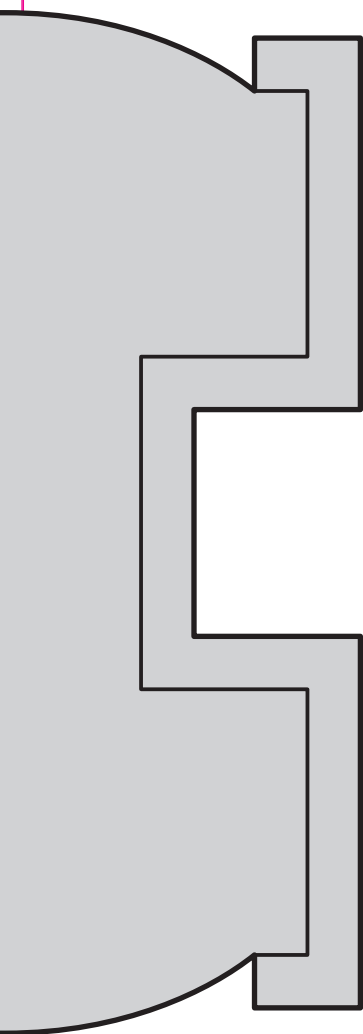


縫い止まり

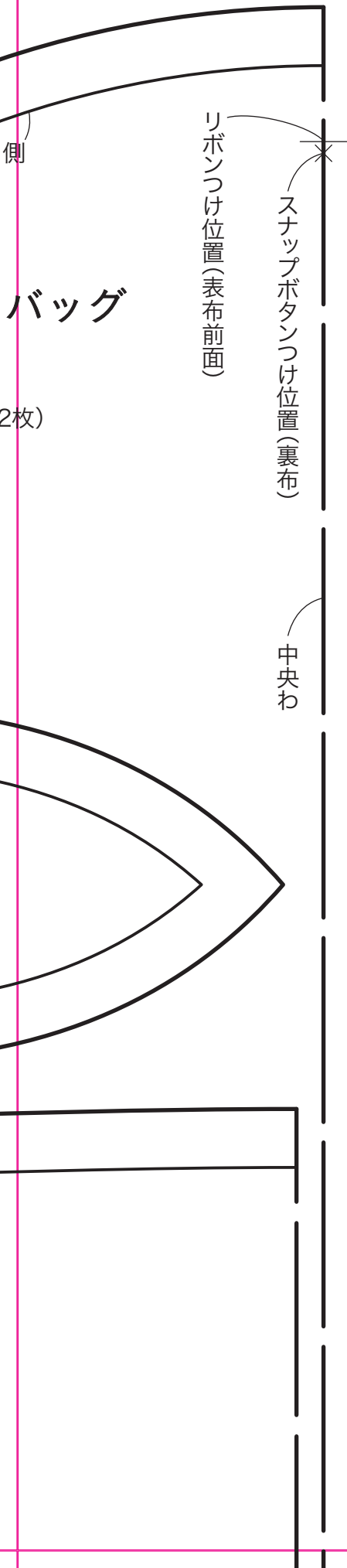
リボン
(表布・裏布各1枚)



ポケット口



8



スナップボタンつけ位置



前ポケット口

6 カード入れ付き スマホポシェット

外ポケット
(表布・裏布各1枚)



9

底

つけ側わ

フラップ
(1枚)



後ろポケット口

口側

3 まるっこい巾着

側面

(表布・裏布各5枚)



返し口(裏布)

底

(表布・裏布各



底つけ側

10

15 A4ノートが入る バッグインバッグ

本体

(表布・裏布各2枚)



脇

布各1枚)

外ポケット
(表布・裏布各2枚)

ダーツ

タック

11

返し口

11 コインが分けられる がま口財布

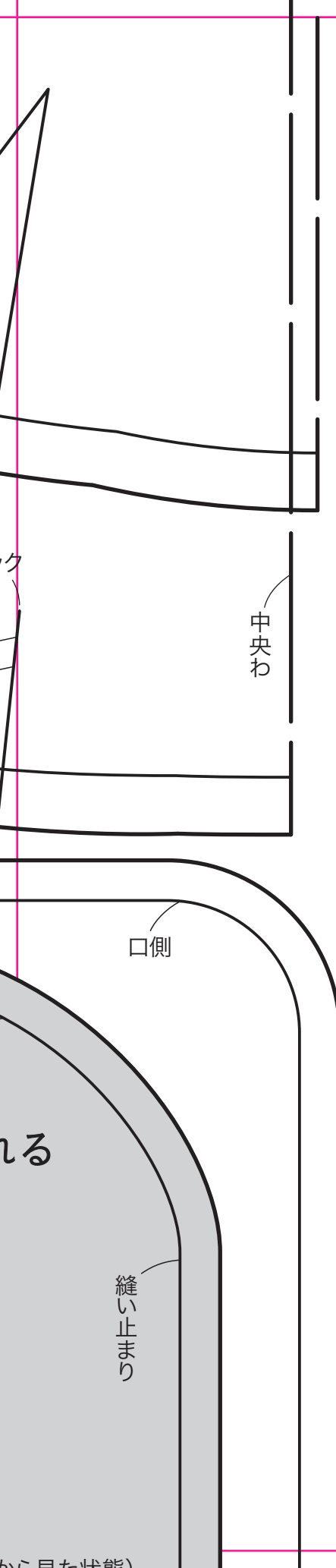
本体
(裏布1枚)

縫い止まり

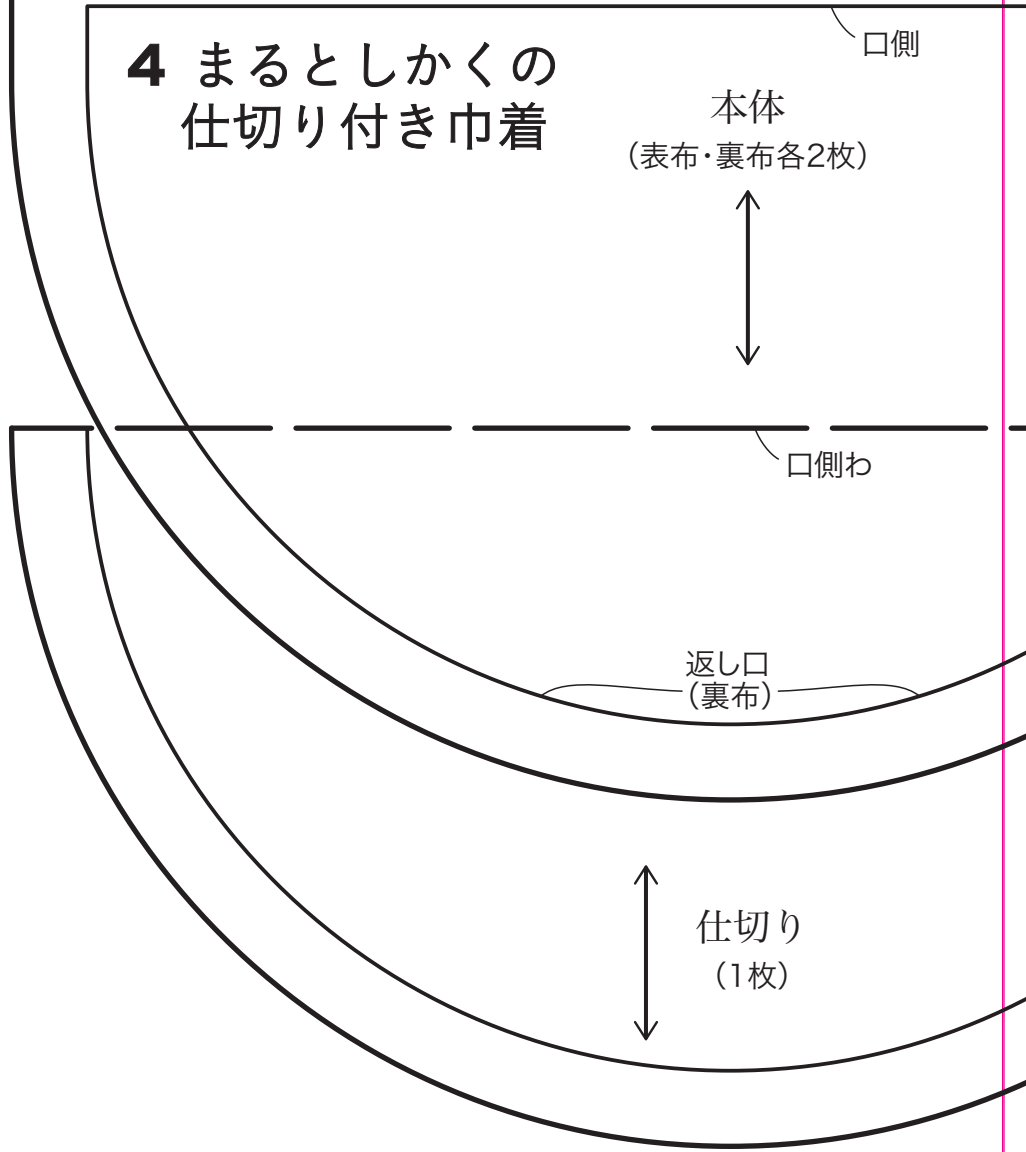
返し口

山折り(裏側か)

12

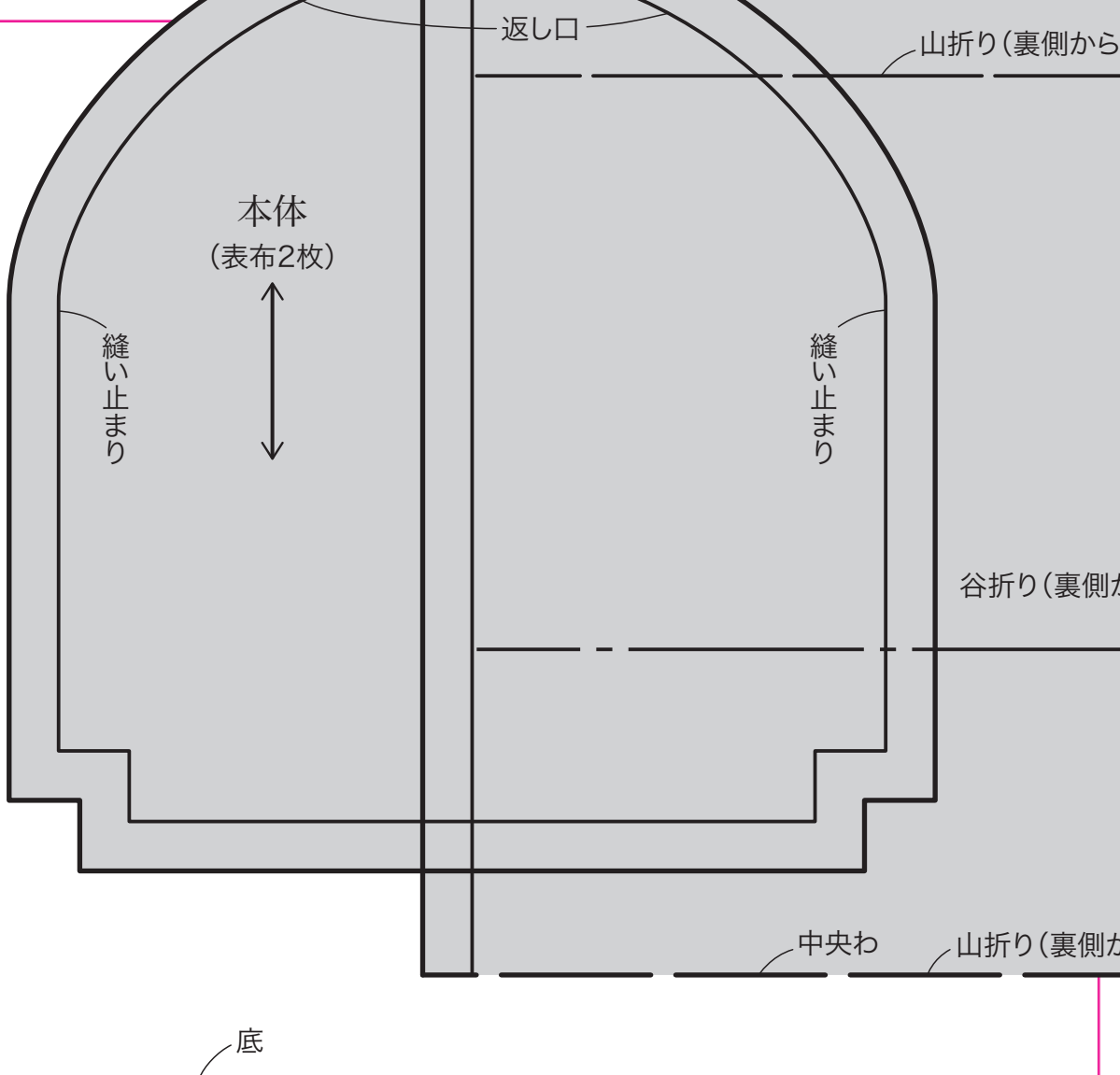


4 まるとしかくの 仕切り付き巾着



返し口(裏布)

表布切り替え線(1)



15

から見た状態)

側から見た状態)

側から見た状態)

16