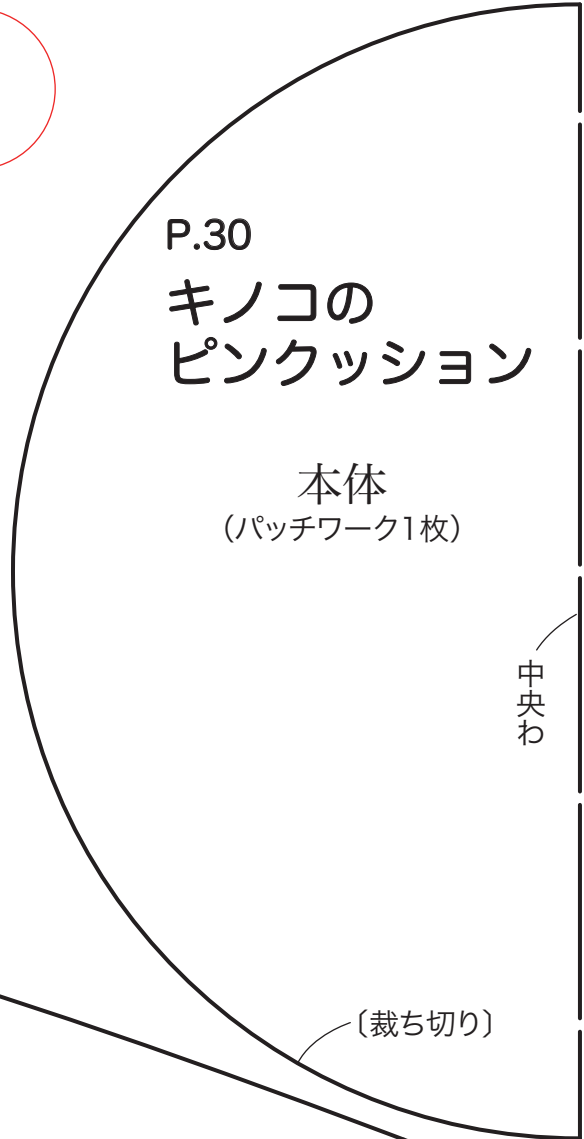
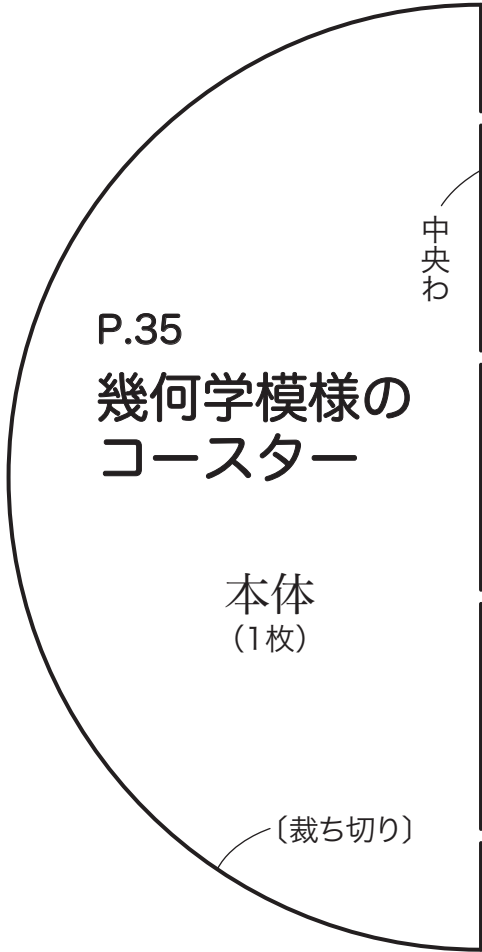
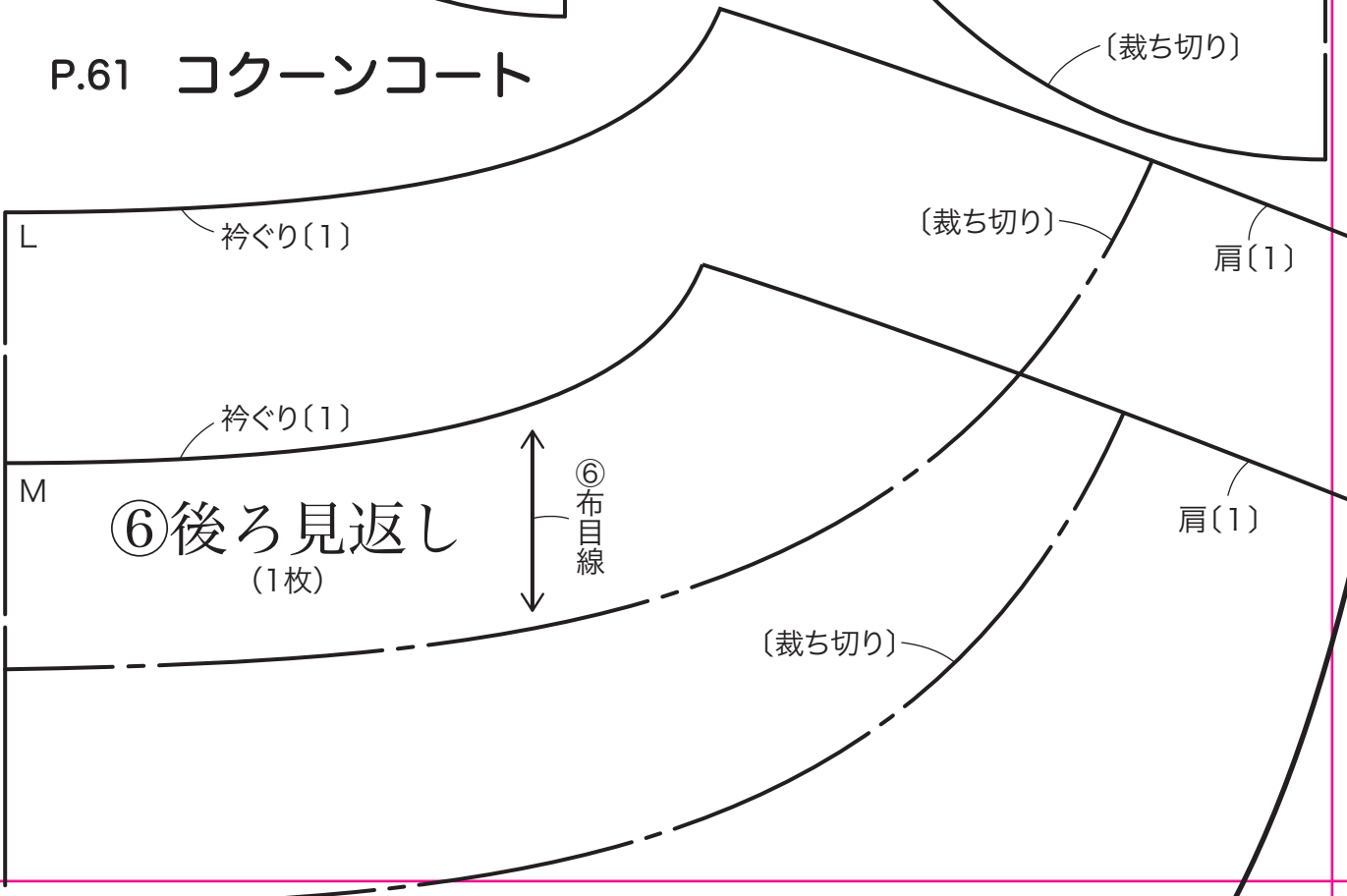


1



P.61 コクーンコート



P.47 Vネックのサロペット



②後ろパンツ
(2枚)

③前パンツ
(2枚)



2

3

P.35 シャ

パンツ

タック

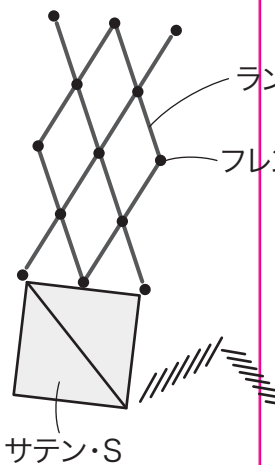
ポケットつけ位置(後ろパンツ)

股上(1)

肩(1)

肩(1)

(裁ち替)



⑤前身ごろ

ナットの衿にステッチ

図案 刺しゅう=25番刺しゅう糸2本どり

B面

ランニング・S

レンチナッツ・S

ストレート・S

レンチナッツ・S

ストレート・S

サテン・S

サテン・S

中央

4

P.33

レモンポーチ

本体

(表布・裏布各2枚)



口側

中央わ

返し口(裏布)

衿ぐり(1)

(0.7)

L

衿ぐり(1)

(裁ち切り)

ち切り)

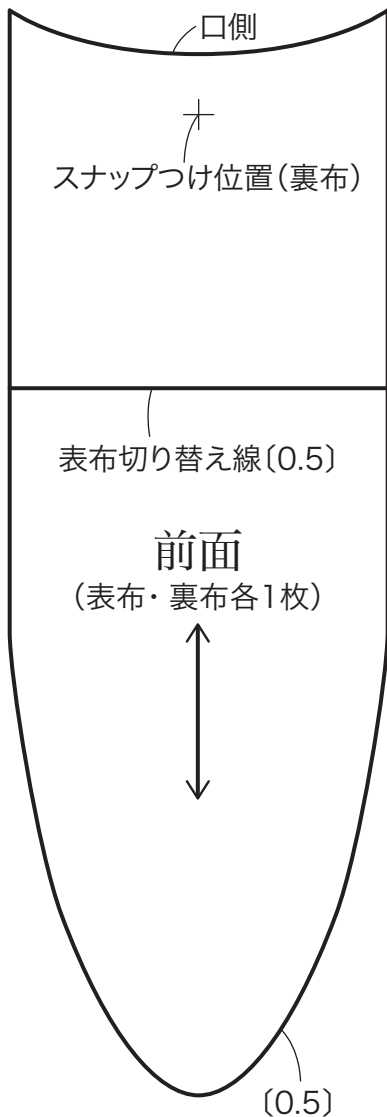
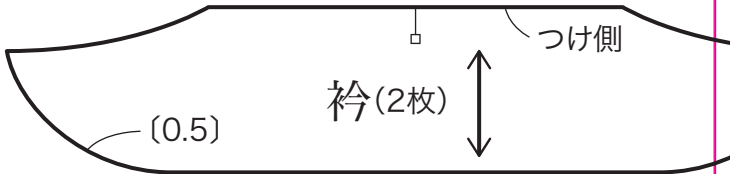
⑦後ろ身ごろ
(1枚)

⑦布目線

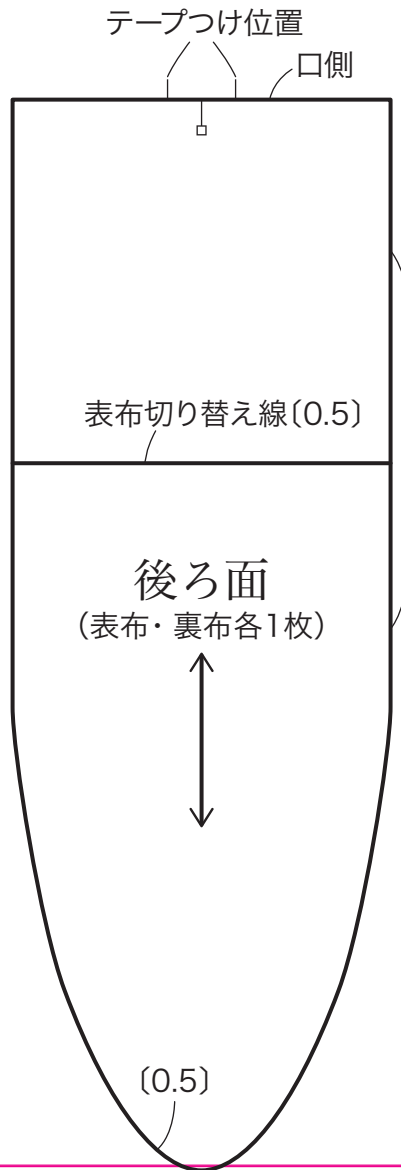
股上(1)

5

P.30
おめかしハサミケース



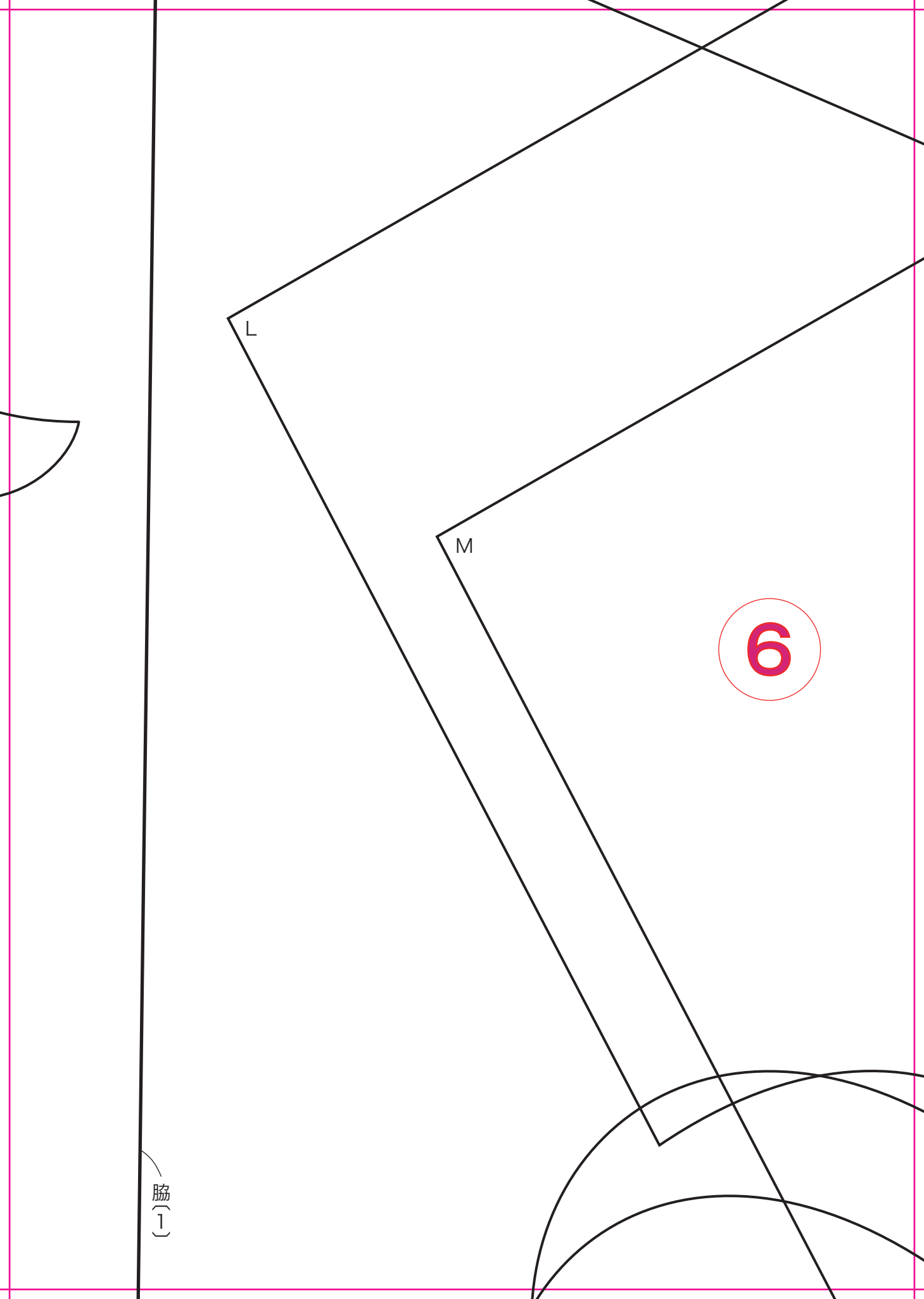
後ろ中央わ



返し口(裏布)

股下(1)

(0.5)



L

M

6

脇(1)

⑤前身こめ

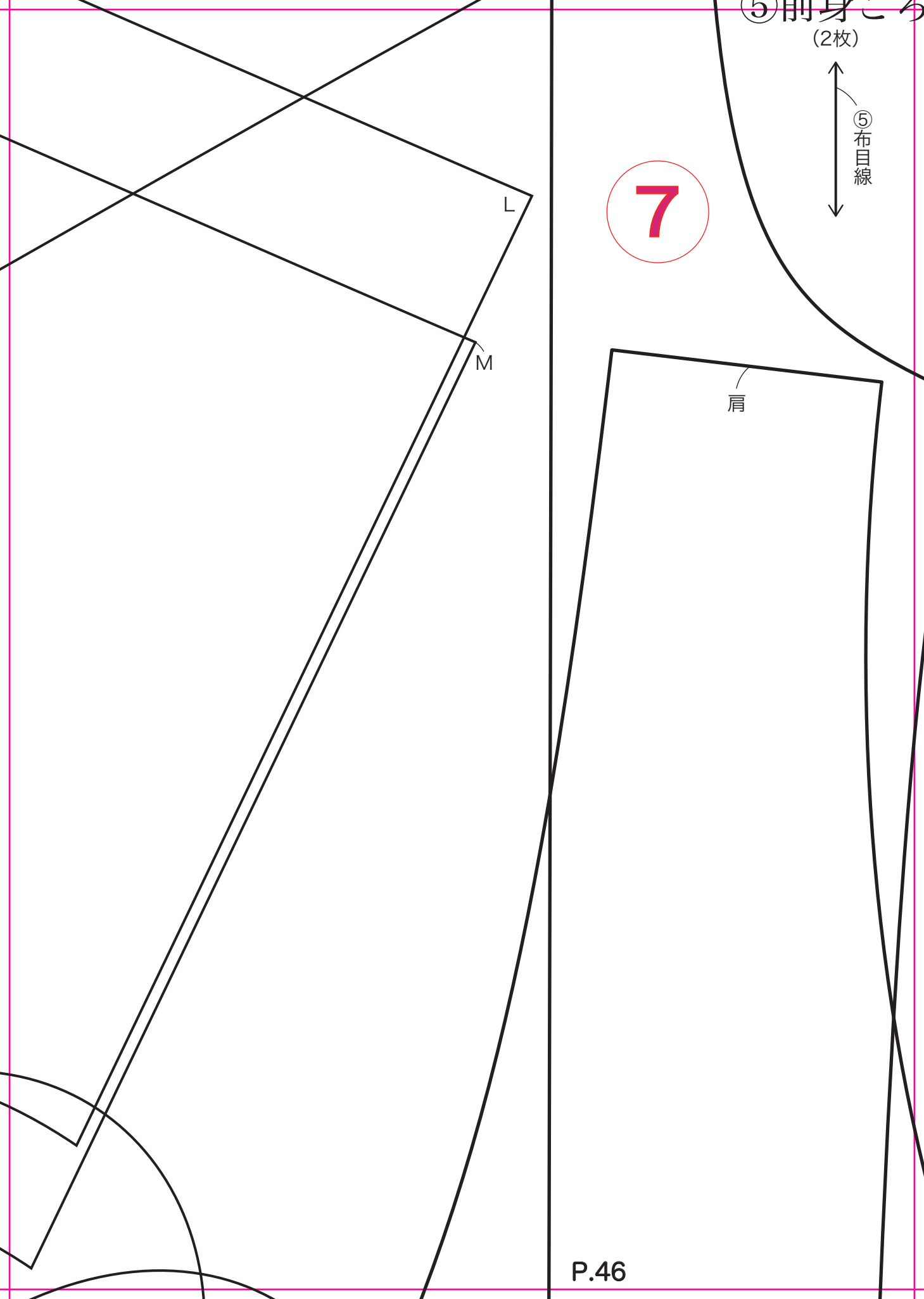
(2枚)

⑤布目線



7

肩



④前見返し
(2枚)



8

スナップつけ位置

前中央

スナップつけ位置

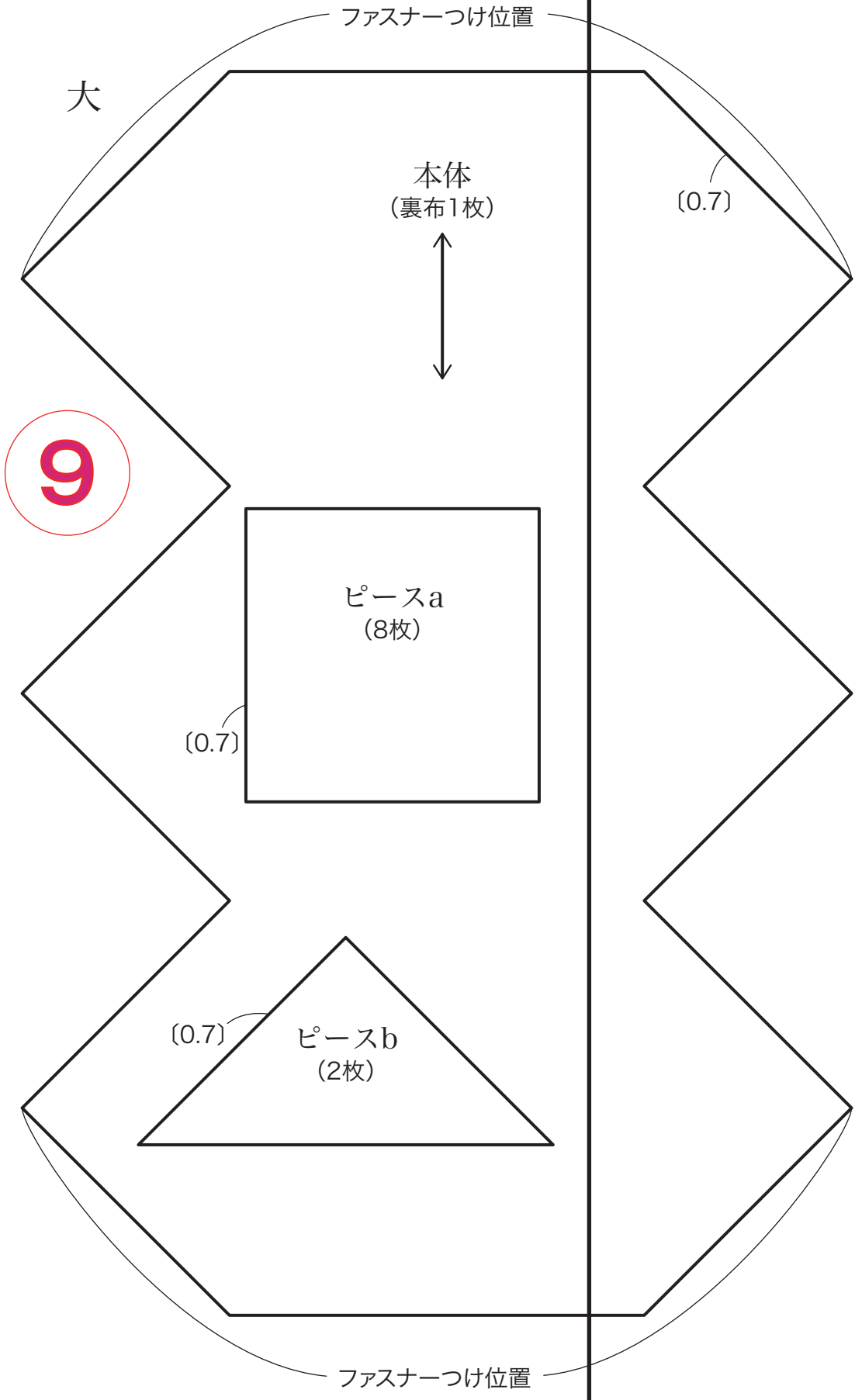
前中央

前端(1)

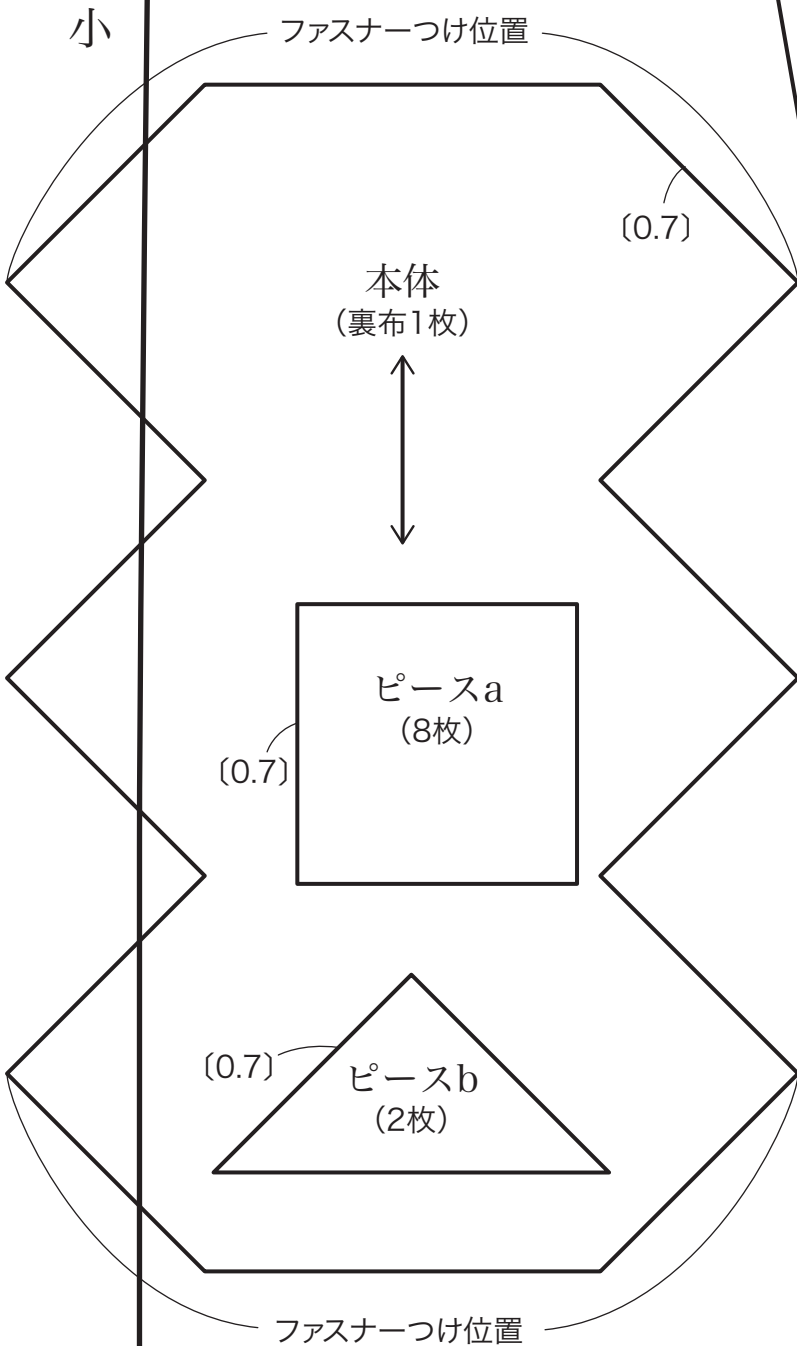
前端(1)

M

P.32 ピースワークパーチ



10

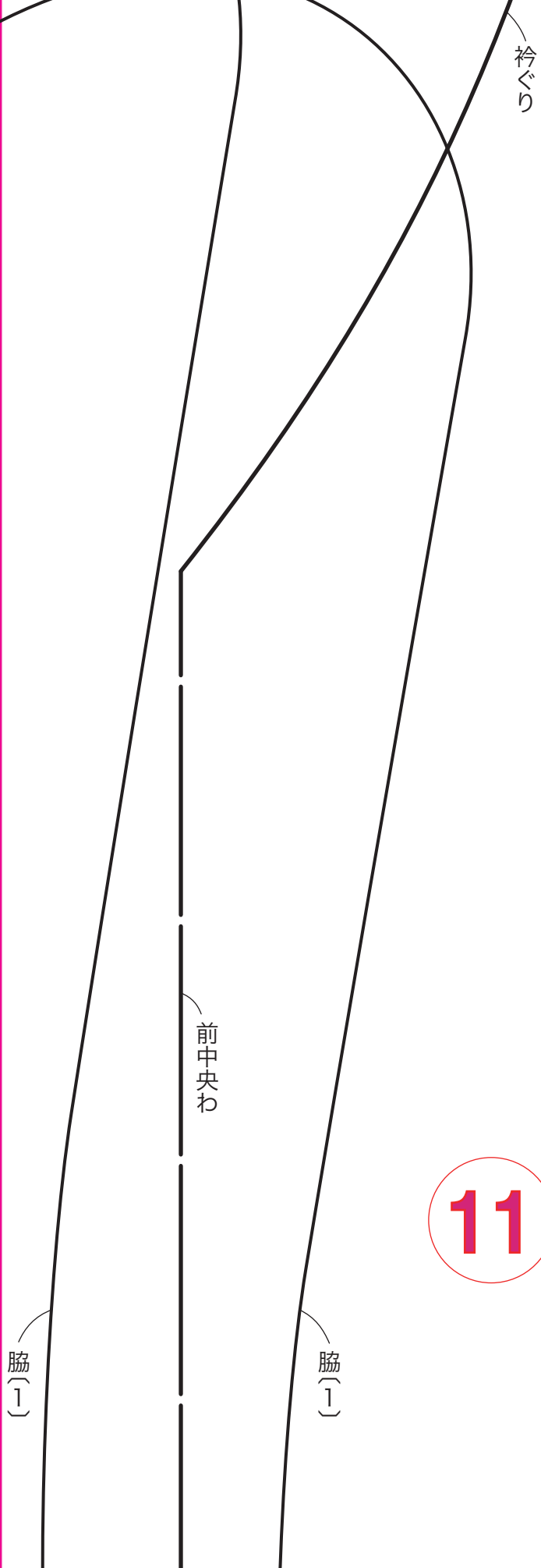
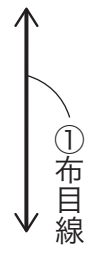


Vネックの
ジャンパースカート

P.47

Vネックの
サロペット

① 上身ごろ
(2枚)



11

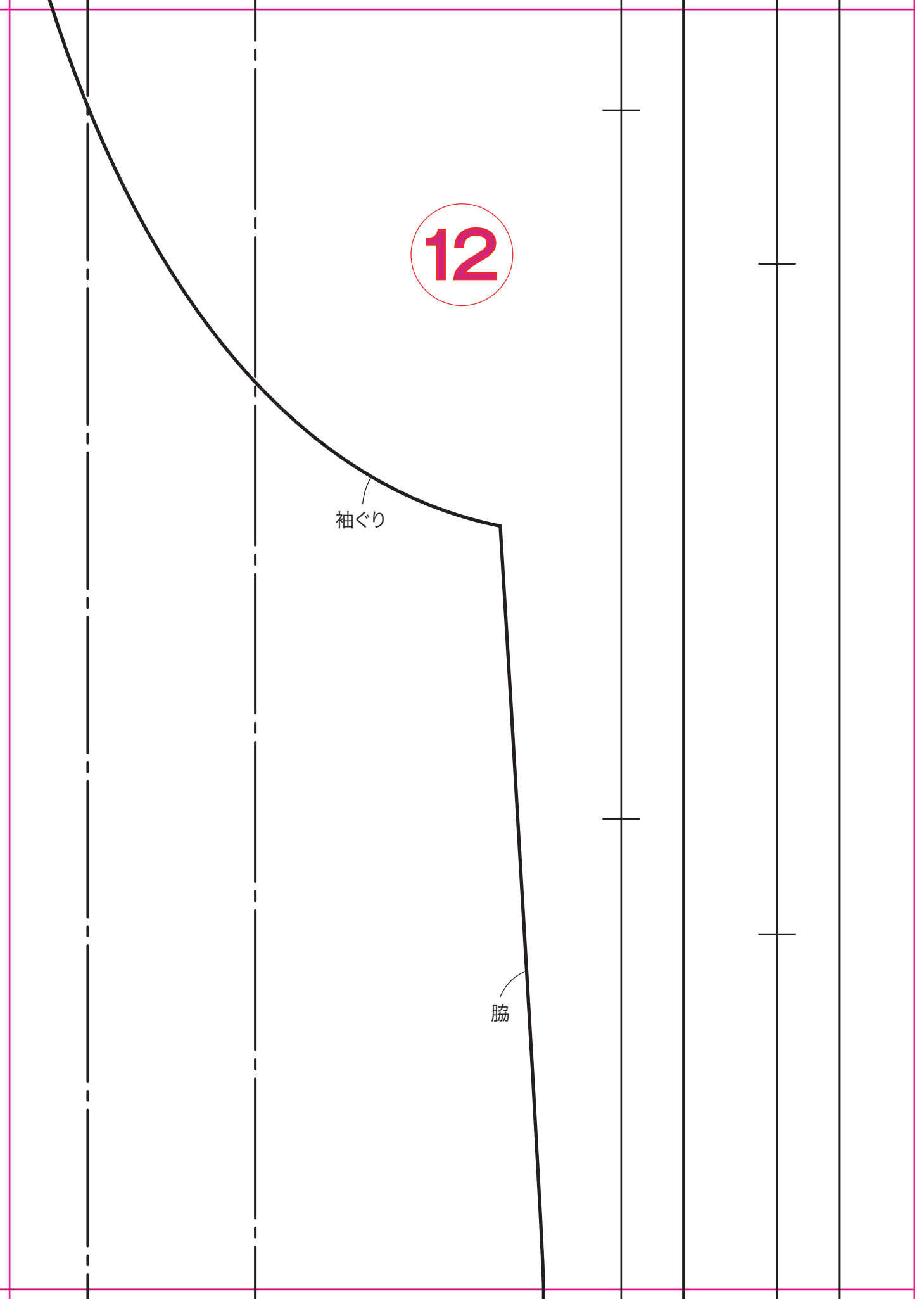
脇(1)

股下(1)

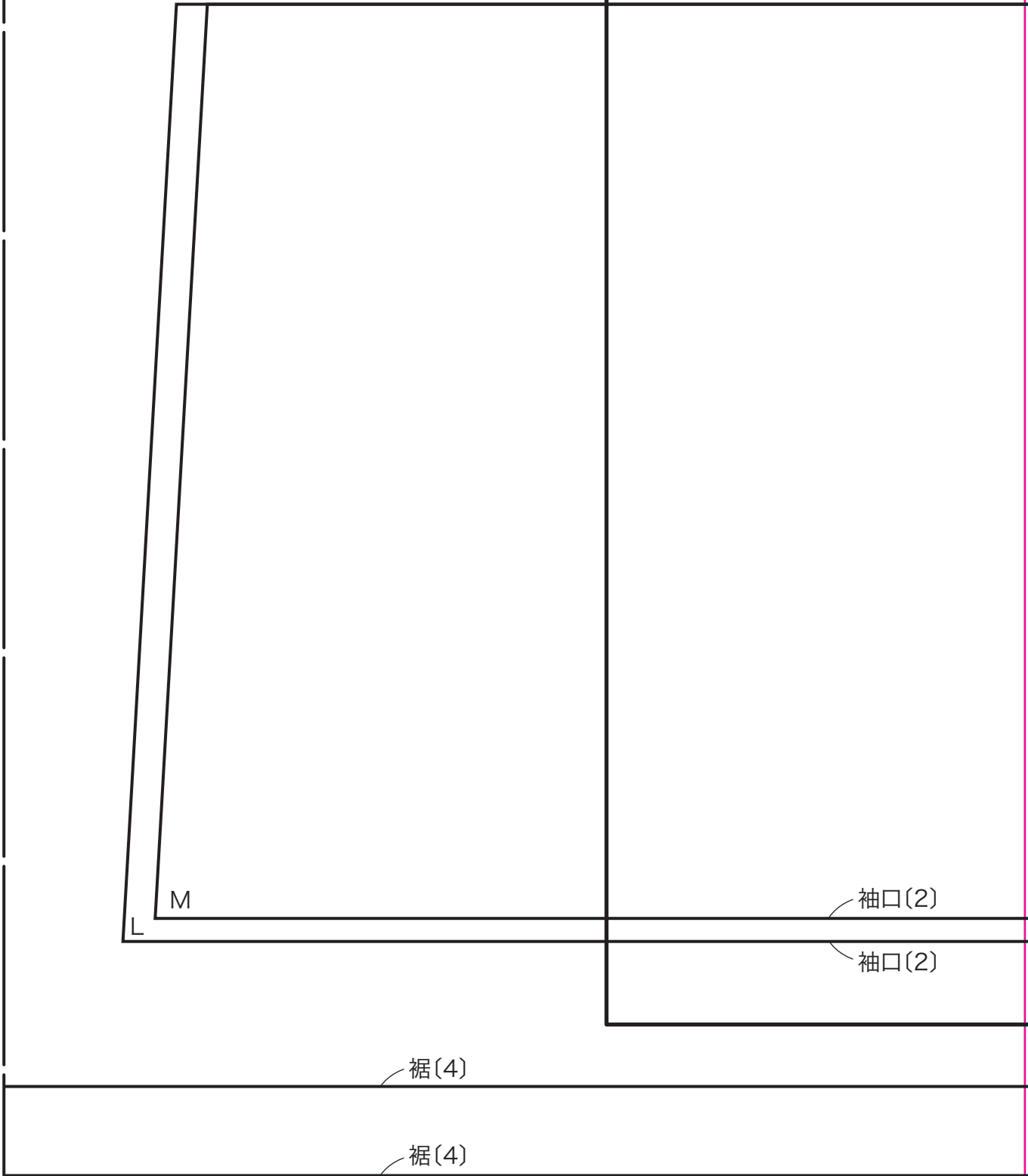
12

袖ぐり

脇



13



脇(1)

脇(1)

⑧袖
(2枚)



⑧布目線

裾(4)

M

裾(4)

L

着丈はこの範囲内で調整する

(1)

M L

15

ウエスト

16

裾(4)(前身ごろ)、(1)(前見返し)