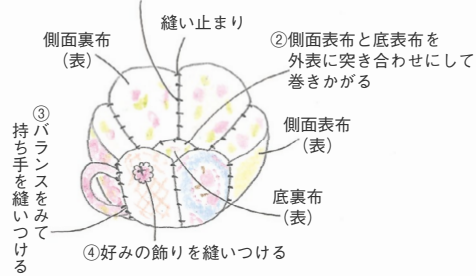


材料 ティーカップ(大)：側面表布6種各15cm四方、底表布10cm四方、持ち手5×15cm、裏布40×30cm、キルト芯40×30cm、好みの飾り、厚紙。**ソーサー(大)：**パッチワーク布、裏布・当て布30cm四方、キルト芯25cm四方、好みの飾り。

2 まとめます

- ①側面表布を外表に突き合わせにして縫い止まりまで巻きかがる



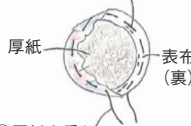
- ③バランスをみて持ち手を縫いつける

- ④好みの飾りを縫いつける

☆縫い代は指定以外1cmつける

<底>

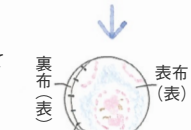
- ①表布の縫い代にぐし縫いをする



- ②厚紙を重ねて①の糸を引き絞る、縫い代を折る

- ※裏布はキルト芯を重ねて①②と同じ要領で作る

- ①②と同じ要領で作る



- ③表布と裏布を外表に合わせて巻きかがる

1 各パーツを作ります

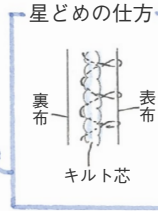
<側面>

- ③表に返し、返し口をとじる

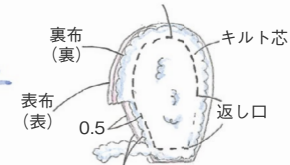


- ④星どめをする

- 6枚作る



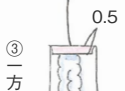
- ①表布と裏布を中表に合わせてキルト芯を重ね、返し口を残して縫う



- ②表布と裏布の縫い代をカットし、キルト芯は縫い目のさきでカットする

<持ち手>

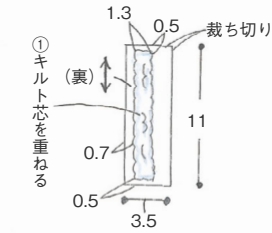
- ②短辺を折る



- ③一方の長辺を折る



- ④もう一方の長辺を三つ折りにしてまっすぐにする



- ①キルト芯を重ねる

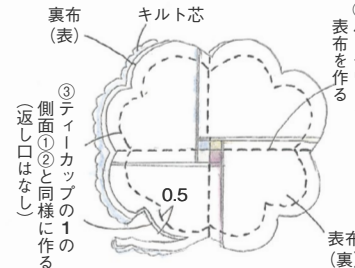
ソーサー(大)

- ④切り込みから表に返し、周囲を星どめする

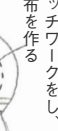
- ⑤キルティングをする



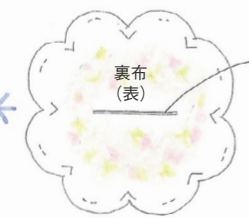
- ⑥当て布の縫い代を折り、裏布の切り込みを隠すように縫いつける



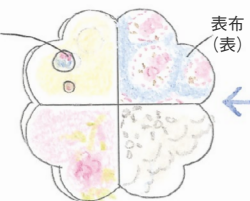
- ②パッチワークをし、表布を作る



- ③ティーカップの①②と同様に作る(返し口はなし)



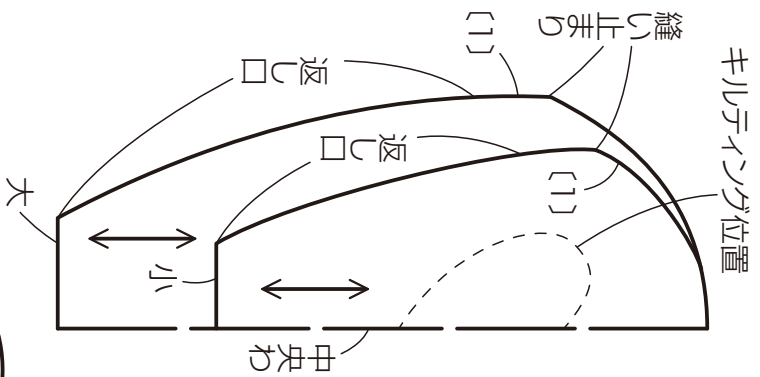
- ⑦バランスをみて好みの飾りを縫いつける



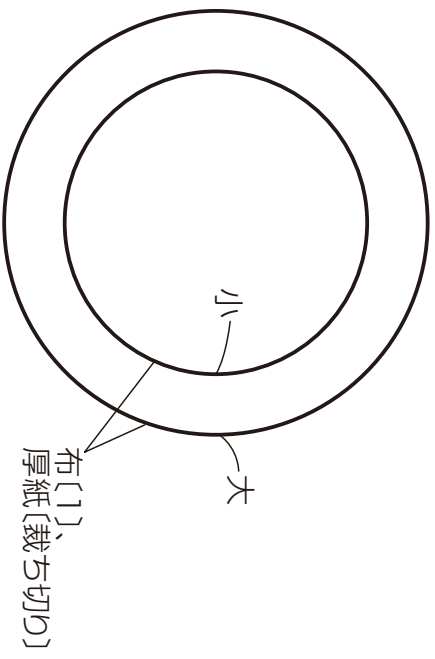
ティーカップ&ソーサーの小物入れ

ティーカップ

側面
(表布・裏布各6枚)

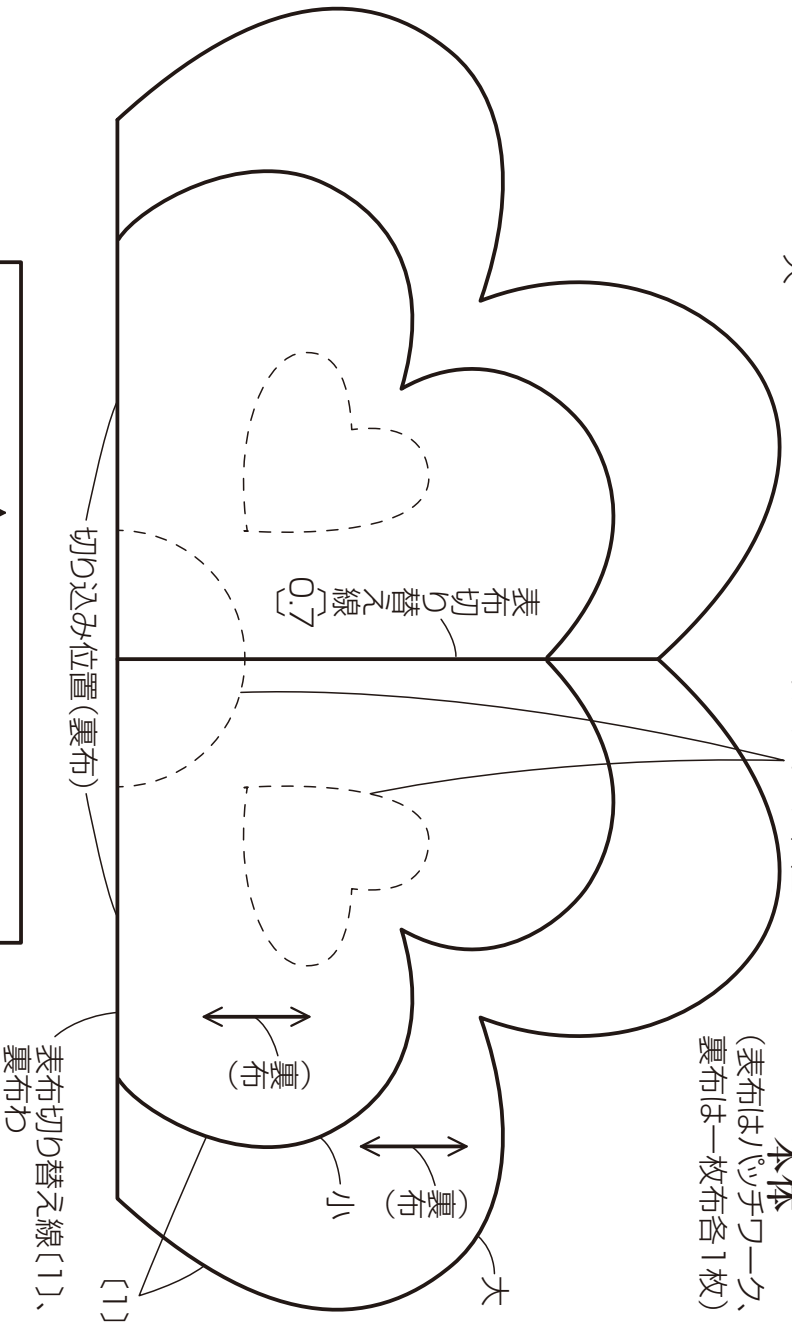


底
(表布・裏布各1枚)



ソーサー

本体
(表布は) ツチコーク、
裏布は一枚布各1枚)



※当て布の型紙は
大小共通 [1]